



**ПАСПОРТ ДОСТУПНОСТИ  
ОБЪЕКТА СОЦИАЛЬНОЙ ИНФРАСТРУКТУРЫ**

**Муниципальное бюджетное учреждение  
«Центр помощи детям, оставшимся без попечения родителей»  
Брединского муниципального района  
Челябинской области**

**Адрес объекта:  
457340 Челябинская область, Брединский район  
п. Маяк, ул. Магнитогорская д. 4**

**2023 г.**

УТВЕРЖДАЮ»

Директор МБУ «Центр помощи детям,  
оставшимся без попечения родителей  
Брединского муниципального района»

 Чумакова Т.Л.

«22» марта 2023г.

**ПАСПОРТ ДОСТУПНОСТИ**  
объекта социальной инфраструктуры № 1-  
**Муниципальное бюджетное учреждение**  
**«Центр помощи детям, оставшимся без попечения родителей»**  
**Брединского муниципального района**

**1. Общие сведения об объекте**

- 1.1. Наименование (вид) объекта - **Муниципальное бюджетное учреждение «Центр помощи детям, оставшимся без попечения родителей» Брединского муниципального район**
- 1.2. Адрес объекта: **457340 Челябинская область, Брединский район п. Маяк ул. Магнитогорская д.4.**
- 1.3. Сведения о размещении объекта: **жилое 3-х этажное здание, общей площадью 1871,0 кв.м.;**  
наличие прилегающего земельного участка (да), **площадь – 10847,0 кв. м;**
- 1.4. Год постройки здания – **1983г.**, последнего капитального ремонта не проводился;
- 1.5. Дата предстоящих плановых ремонтных работ: *текущего* \_\_\_\_\_, *капитального* – нет
- 1.6. Название организации (учреждения) (полное юридическое наименование - **Муниципальное бюджетное учреждение «Центр помощи детям, оставшимся без попечения родителей» Брединского муниципального района** согласно Уставу, краткое наименование) **МБУ «Центр помощи детям, оставшимся без попечения родителей» Брединского муниципального район**
- 1.7. Юридический адрес организации (учреждения) - **457340 Челябинская область, Брединский район п. Маяк ул. Магнитогорская д.4.**
- 1.8. Основание для пользования объектом: - **оперативное управление.**
- 1.9. Форма собственности – **муниципальная.**
- 1.10. Территориальная принадлежность – **муниципальная.**
- 1.11. Вышестоящая организация: - **Управление социальной защиты населения Брединского муниципального района.**
- 1.12. Адрес вышестоящей организации, другие координаты – **п. Бреды ул. Дорожная д.19**

## 2. Характеристика деятельности организации на объекте

2.1. Сфера деятельности (здравоохранение, образование, социальная защита, физическая культура и спорт, культура, связь и информация, транспорт, жилой фонд, потребительский рынок и сфера услуг, другое) – **социальная защита.**

### 2.2. Виды оказываемых услуг:

2.2.1 Обеспечение временного (на период до их устройства на воспитание в семью) содержания несовершеннолетних, оставшихся без попечения родителей.

- круглосуточный прием, содержание и воспитание детей оставшихся без попечения родителей, а также детей, временно помещенных в

Учреждение по

заявлению законных представителей;

- организация, обеспечение и оптимизация санитарно-гигиенических и противоэпидемических режимов, режима дня, рационально питания и двигательного режима детей, находящихся в Учреждении;

- социальная реабилитация несовершеннолетних, оказавшихся в трудной жизненной ситуации;

- уход за детьми, организация физического развития.

- реализация дополнительных общеобразовательных программ различной направленности;

- оказание детям квалифицированной помощи в обучении и коррекции имеющихся проблем в развитии;

- обеспечение охраны здоровья и оздоровления воспитанников, своевременного получения ими квалифицированной бесплатной медицинской помощи и санаторно-курортного лечения;

- подготовка воспитанников к самостоятельной жизни.

- проведение профориентационной диагностики, консультирования, содействие профессиональному самоопределению.

2.2.2. Защита прав и законных интересов воспитанников Учреждения.

2.2.3. Содействие органам опеки и попечительства в устройстве несовершеннолетних, оставшихся без попечения родителей.

2.2.4. Осуществление постинтернатного сопровождения.

2.3. Форма оказания услуг: (на объекте, с длительным пребыванием, в т.ч. проживанием, на дому, дистанционно) – **на объекте.**

2.4. Категории обслуживаемого населения по возрасту: (дети, взрослые трудоспособного возраста, пожилые; все возрастные категории) – **дети до 18 лет.**

2.5. Категории обслуживаемых инвалидов: инвалиды, передвигающиеся на коляске, инвалиды с нарушениями опорно-двигательного аппарата; нарушениями зрения, нарушениями слуха, нарушениями умственного развития – **все категории инвалидов.**

2.6. Плановая мощность: посещаемость (количество обслуживаемых в день), вместимость, **пропускная способность – 40чел./день.**

2.7. Участие в исполнении ИПР инвалида (да, нет) – **нет**, ребенка-инвалида (да, нет) – **нет.**

### 3. Состояние доступности объекта ОСИ для инвалидов

3.1. Путь следования к объекту пассажирским транспортом:

(описать маршрут движения с использованием пассажирского транспорта)

наличие адаптированного пассажирского транспорта к объекту ОСИ: нет.

3.2. Путь к ОСИ от ближайшей остановки пассажирского транспорта:

3.2.1. Расстояние до объекта от остановки транспорта \_\_\_\_\_ м

3.2.2. Время движения (пешком) \_\_\_\_\_ мин.

3.2.3. Наличие выделенного от проезжей части пешеходного пути (да, нет) – «нет».

3.2.4. Перекрестки: **нерегулируемые**

3.2.5. Информация на пути следования к ОСИ: акустическая - нет, тактильная - нет, визуальная – нет.

3.2.6. Перепады высоты на пути: нет.

Их обустройство для инвалидов на коляске: нет.

3.3. Вариант организация доступности ОСИ (формы обслуживания)\* с учетом СП 59.13330.2012 (доступность зданий и сооружений для маломобильных групп населения. Актуализированная редакция СНиП 35-01-2001):

№ п/п	Категория инвалидов (вид нарушения)	Вариант организации доступности объекта (формы обслуживания)*
1.	Все категории инвалидов	Кабинет форма, зальная форма, прилавочная форма обслуживания,
	в том числе инвалиды:	
2.	передвигающиеся на креслах-колясках	<b>ВНД</b>
3.	с нарушениями опорно-двигательного аппарата	<b>ДУ</b>
4.	с нарушением зрения	<b>ВНД</b>
5.	с нарушением слуха	<b>ДУ</b>
6.	с нарушением умственного развития	<b>ДУ</b>

\* Указывается один из вариантов: "А", "Б", "ДУ", "ВНД"

А – доступны все структурно-функциональные зоны ОСИ;

Б – в уровне первого этажа организованно место обслуживания инвалидов;

ДУ – доступен условно, то есть организованно дистанционное обслуживание, помощь персонала и т.д.;

### 3.4. Состояние доступности основных структурно-функциональных зон

№ п/п	Основные структурно-функциональные зоны	Состояние доступности, в том числе для основных категорий инвалидов***
1.	Территория, прилегающая к зданию (участок)	<b>ДЧ-И (Г,У)</b> <b>ВНД (С,К,О)</b>
2.	Вход (выход) в здание	<b>ДЧ-И (О,Г,У)</b> <b>ВНД (С,К)</b>
3.	Путь (пути) движения внутри здания (в т.ч. пути эвакуации)	<b>ДУ (О,Г,У)</b> <b>ВНД (К,С)</b>
4.(I)	Зона целевого назначения здания (целевого посещения объекта)	<b>ДУ (У,О,Г)</b> <b>ВНД (К,С)</b>
4.(II)	Зона целевого назначения здания (целевого посещения объекта)	<b>ДУ (У,О)</b> <b>ВНД (К,С,Г)</b>
5.	Санитарно-гигиенического помещения	<b>ДЧ-И (Г,У)</b> <b>ВНД (О,К,С)</b>
6.	Система информации и связи (на всех зонах)	<b>ДУ (У)</b>

		<b>ВНД (К,О,С,Г)</b>
7.	Пути движения к объекту (от остановки транспорта)	<b>ДЧ-И (Г,У)</b> <b>ВНД (С,К,О)</b>

\*\* Указывается: **ДП-В** – доступно полностью всем; **ДП-И** (К, О, С, Г, У) - доступно полностью избирательно (указать категории инвалидов); **ДЧ-В** - доступно частично всем; **ДЧ-И** (К, О, С, Г, У) - доступно частично избирательно (указать категории инвалидов); **ДУ** - доступно условно, **ВНД** - временно недоступно.

### 3.5. ИТОГОВОЕ ЗАКЛЮЧЕНИЕ о состоянии доступности ОСИ:

Здание муниципального бюджетного учреждения «Центр помощи детям, оставшимся без попечения родителей» Брединского муниципального района признать **ВРЕМЕННО НЕДОСТУПНЫМ** для категории инвалидов (К,С) и **ДОСТУПНЫМ УСЛОВНО** для категории инвалидов (Г,У,О.)

Для принятия решения об адаптации учреждения требуется согласование со специалистами, для рассмотрения возможности текущего ремонта, принятия индивидуального решения по использованию ТСП и организации альтернативной формы обслуживания по всем основным структурно-функциональным зонам.

### 4. Управленческое решение

#### 4.1. Рекомендации по адаптации основных структурных элементов объекта

№ п/п	Основные структурно-функциональные зоны объекта	Рекомендации по адаптации объекта (вид работы)*
1.	Территория, прилегающая к зданию (участок)	Необходимо соглашение со специалистом по организации текущего ремонта: Установка информационных и тактильных знаков. Ремонтные работы путей движения элементами доступности, оборудование парковки для автотранспорта инвалидов, в т.ч. ее контрольно-охранными приборами или устройствами. Ремонт асфальтового покрытия на путях движения
2.	Вход (выход) в здание	Установка информационных и тактильных знаков, ручек На входных дверях, соответствующих требованиям доступности. Контрастное обозначение входной двери в здание: Монтаж световых маячков, желтая контрастная разметка по периметру двери. Обозначение препятствий тактильными указателями. Индивидуальное решение и ТСП.
3.	Путь (пути) движения внутри здания (в т.ч. пути эвакуации)	Необходимо соглашение со специалистами. Текущий ремонт. Установка информационных знаков в коридорах, реконструкция перил на лестницах, установка вторых перил. Индивидуальное решение с ТСП (зрительное и звуковое информирование), создание доступа на верхние этажи инвалидов – колясочников (установка подъемного оборудования или гусеничного мобильного подъемника), монтаж тактильного оборудования. Оборудования эвакуационных путей в соответствии с нормами. Изменение высоты порогов и в соответствии с нормативами.

№ п/п	Основные структурно-функциональные зоны объекта	Рекомендации по адаптации объекта (вид работы)*
4.(I)	Зона целевого назначения (целевого посещения объекта)	<p>Текущий ремонт:  Оборудование зон посещения путем установки информационных указателей для доступности (тифло и сурдо).  Установка ручек на дверях, соответствующих требованиям доступности.  Реконструкция порогов дверей или альтернативное решение доступности с использованием ТСП.  Оборудование спортивного зала, столовой элементами для доступности (тифло и сурдо).  Индивидуальное решение с ТСП для организации проживания и занятий МГН.  Оборудование специальных мест в столовой для инвалидов. Приобретение необходимой мебели.</p>
4.(II)	Зона целевого назначения (целевого посещения объекта)	<p>Текущий ремонт:  Оборудование зон путем установки информационных указателей для доступности (тифло и сурдо)  Индивидуальное решение с ТСП для создания доступности инвалидов по зрению, слуху, и инвалидов колясочников в рабочие зоны, в т.ч. приобретение адаптированной мебели для инвалидов.  Установка новых эргономичных ручек на дверях кабинетов.</p>
4.(III)	Зона целевого назначения (жилые помещения)	<p>Необходимо согласование со специалистами;  Текущий ремонт  Установка технических средств, облегчающих пребывание инвалидов в помещении (эргономичные ручки на дверях, держатели костылей и тростей, система вызова персонала).  Индивидуальное решение с ТСП.  Оборудование нескольких комнат (до 5 % от общего количества) для МГН по принципу разумного приспособления</p>
5.	Санитарно-гигиенические помещения	<p>Необходимо согласование со специалистом по текущему ремонту.  Оборудование туалетных комнат в соответствии с требованиями доступности для всех категорий инвалидов;  Расширение дверных проемов (900 мм) в санитарных комнатах, замена дверей, ликвидация высоких порогов на входе, установка унитаза со спуском воды на боковой стене, перенос выключателей, установка поручней, штанг, кранов нажимного действия, установка телефонной связи с диспетчером, установка информационного обозначения помещения, установка умывальников с регулировкой высоты для инвалидов-колясочников.  Индивидуальное решение с ТСП, в т.ч. установка информационных и тактильных знаков.</p>

№ п/п	Основные структурно-функциональные зоны объекта	Рекомендации по адаптации объекта (вид работы)*
6.	Система информации на объекте (на всех зонах)	Необходимо согласование со специалистом. Индивидуальное решение с ТСП: Установка визуальных, акустических, тактильных средств в здании, системы оповещения при эвакуации.
7.	Пути движения к объекту (от остановки транспорта)	Необходимо согласование со специалистами по организации текущего ремонта: Установка информационных и тактильных знаков. Ремонтные работы по оборудованию пешеходных переходов и путей движения элементов доступности, ремонт лестницы и установки пандуса на путях движения, оборудование бордюрных пандусов на перекрестках, оборудование парковки для автотранспорта инвалидов, в т.ч. ее оснащение контрольно-охранными приборами или устройствами. Ремонт асфальтного покрытия на путях движения.
8.	<b>Все зоны и участки</b>	Капитальный или текущий ремонт по оборудованию зон не доступных для инвалидов. Индивидуальное решение с ТСП для создания доступности инвалидов по зрению, слуху и инвалидов-колясочников. Организация альтернативной формы обслуживания, где невозможно технические решения.

\*- Указывается один из вариантов (видов работ): не нуждается; ремонт (текущий, капитальный); индивидуальное решение с ТСП; технические решения невозможны - организация альтернативной формы обслуживания.

4.2. Период проведения работ: **пять лет**

**в рамках исполнения «Плана адаптации»**

(указывается наименование документа: программы, плана)

4.3. Ожидаемый результат (по состоянию доступности) после выполнения работ по адаптации – **«доступно всем»**

Оценка результата исполнения программы, плана (по состоянию доступности)

4.4. Для принятия решения требуется, не требуется (нужное подчеркнуть):

Необходимо согласование с

Имеется заключение уполномоченной организации о состоянии доступности объекта (наименование документа и выдавшей его организации, дата), прилагается – **нет**.

4.5. Информация размещена (обновлена) на Карте доступности субъекта РФ дата-

(наименование сайта, портала)

## 5. Особые отметки

Паспорт сформирован на основании:

1. Анкеты (информации об объекте) от "22" марта 2023 г.

2. Акта обследования объекта: № акта 1 от "22" марта 2023 г.



УТВЕРЖДАЮ  
Директор МБУ «Центр помощи детям,  
оставшимся без попечения родителей»  
Брединского муниципального района  
\_\_\_\_\_ Т.Л. Чумакова

"22" марта 2023 г.

**АНКЕТА**  
**(информация об объекте социальной инфраструктуры)**  
**К ПАСПОРТУ ДОСТУПНОСТИ ОСИ № 1**

**1. Общие сведения об объекте**

- 1.1. Наименование (вид) объекта **Муниципальное бюджетное учреждение «Центр помощи детям, оставшимся без попечения родителей» Брединского муниципального район Челябинской области**
- 1.2. Адрес объекта **457340 Челябинская область, Брединский район п. Маяк ул. Магнитогорская д.4.**
- 1.3. Сведения о размещении объекта: **жилое 3-х этажное здание, общий площадью 1871 кв.м;**  
наличие прилегающего земельного участка (да); площадью – **10847 кв.м**
- 1.4. Год постройки здания 1983г., капитального не проводился.
- 1.5. Дата предстоящих плановых ремонтных работ: текущего \_\_\_\_\_,  
капитального – *нет*.
- 1.6. Название учреждения, полное юридическое – здание муниципального бюджетного учреждения «Центр помощи детям, оставшимся без попечения родителей» Брединского муниципального района Челябинской области  
Краткое наименование – МБУ «Центр помощи детям, оставшимся без попечения родителей» Брединского муниципального района
- 1.7. Юридический адрес учреждения **457340 Челябинская область, Брединский район п. Маяк ул. Магнитогорская д.4**
- 1.8. Основание для пользования объектом (оперативное управление, аренда, собственность): **оперативное управление.**
- 1.9. Форма собственности: **муниципальное.**
- 1.10. Территориальная принадлежность (федеральная, региональная, муниципальная)  
- **муниципальная.**
- 1.11. Вышестоящая организация: **Управление социальной защиты населения Брединского муниципального района.**
- 1.12. Адрес вышестоящей организации, другие координаты – п. Бреды, ул. Дорожная д. 19



## 2. Характеристика деятельности организации на объекте

2.1. Сфера деятельности (здравоохранение, образование, социальная защита, физическая культура и спорт, культура, связь и информация, транспорт, жилой фонд, потребительский рынок и сфера услуг, другое) – **социальная защита.**

### 2.2. Виды оказываемых услуг

2.2.1 Обеспечение временного (на период до их устройства на воспитание в семью) содержания несовершеннолетних, оставшихся без попечения родителей.

- круглосуточный прием, содержание и воспитание детей-сирот и детей оставшихся без попечения родителей, а также детей, временно помещенных в Учреждение по

заявлению законных представителей;

- организация, обеспечение и оптимизация санитарно-гигиенических и противоэпидемических режимов, режима дня, рационально питания и двигательного режима детей, находящихся в Учреждении;

- социальная реабилитация несовершеннолетних, оказавшихся в трудной жизненной ситуации;

- уход за детьми, организация физического развития.

- реализация дополнительных общеобразовательных программ различной направленности;

- оказание детям квалифицированной помощи в обучении и коррекции имеющихся проблем в развитии;

- обеспечение охраны здоровья и оздоровления воспитанников, своевременного получения ими квалифицированной бесплатной медицинской помощи и санаторно-курортного лечения;

- подготовка воспитанников к самостоятельной жизни.

- проведение профориентационной диагностики, консультирования, содействие профессиональному самоопределению.

2.2.2. Защита прав и законных интересов воспитанников Учреждения.

2.2.3. Содействие органам опеки и попечительства в устройстве несовершеннолетних, оставшихся без попечения родителей.

2.2.4. Осуществление постинтернатного сопровождения.

2.3. Форма оказания услуг: (на объекте, с длительным пребыванием, в т.ч. проживанием, на дому, дистанционно) – **на объекте.**

2.4. Категории обслуживаемого населения по возрасту: (дети, взрослые трудоспособного возраста, пожилые; все возрастные категории) **детей от 3-х до 18 лет.**

2.5. Категории обслуживаемых инвалидов: инвалиды, передвигающиеся на коляске, инвалиды с нарушениями опорно-двигательного аппарата; нарушениями зрения, нарушениями слуха, нарушениями умственного развития – **все категории инвалидов.**

2.6. Плановая мощность: посещаемость (количество обслуживаемых в день), вместимость, **пропускная способность – 40чел./день.**

2.7. Участие в исполнении ИПР инвалида (да, нет) - **нет**, ребенка-инвалида (да, нет) – **нет.**

## 3. Состояние доступности ОСИ для инвалидов

3.1. Путь следования к объекту пассажирским транспортом  
(описать маршрут движения с использованием пассажирского транспорта)

наличие адаптированного пассажирского транспорта к объекту ОСИ: **нет.**

### 3.2. Путь к ОСИ от ближайшей остановки пассажирского транспорта:

3.2.1. Расстояние до ОСИ от остановки транспорта: \_\_\_\_\_ м

3.2.2. Время движения (пешком): \_\_\_\_\_ мин.

- 3.2.3. Наличие выделенного от проезжей части пешеходного пути (да, нет) – «нет».
- 3.2.4. Перекрестки: **нерегулируемые**.
- 3.2.5. Информация на пути следования к ОСИ: акустическая - **нет**, тактильная - **нет**, визуальная; **нет**.
- 3.2.6. Перепады высоты на пути: **нет**.
- Их обустройство для инвалидов на коляске: **нет**.

**3.3. Вариант организации доступности ОСИ (формы обслуживания)\* с учетом СП 59.13330.2012 (доступность зданий и сооружений для маломобильных групп населения. Актуализированная редакция СНиП 35-01-2001):**

№ п/п	Категория инвалидов (вид нарушения)	Вариант организации доступности объекта
1	Все категории инвалидов в том числе инвалиды:	
2	передвигающиеся на креслах-колясках	<b>ВНД</b>
3	с нарушениями опорно-двигательного аппарата	<b>ДУ</b>
4	с нарушениями зрения	<b>ВНД</b>
5	с нарушениями слуха	<b>ДУ</b>
6	с нарушениями умственного развития	<b>ДУ</b>

\* Указывается один из вариантов: "А", "Б", "ДУ", "ВНД"

А – доступны все структурно-функциональные зоны ОСИ;

Б – в уровне первого этажа организовано место обслуживания инвалидов;

ДУ – доступен условно, то есть организовано дистанционное обслуживание, помощь персонала и т.д.;

ВНД – временно недоступно

**4. Управленческое решение**

(предложения по адаптации основных структурных элементов объекта)

№ п/п	Основные структурно-функциональные зоны объекта	Рекомендации по адаптации ОСИ (вид работы)*
1	Территория, прилегающая к зданию (участок)	Необходимо соглашение со специалистом по организации текущего ремонта:  Установка информационных и тактильных знаков.  Ремонтные работы путей движения элементами доступности, оборудование парковки для автотранспорта инвалидов, в т.ч. ее контрольно-охранными приборами или устройствами.  Ремонт асфальтового покрытия на путях движения
2	Вход (входы) в здание	Установка информационных и тактильных знаков, ручек  На входных дверях, соответствующих требованиям доступности. Контрастное обозначение входной двери в здание: Монтаж световых маячков, желтая контрастная разметка по периметру двери. Реконструкция тамбура. Обозначение препятствий тактильными указателями.
3.	Путь (пути) движения внутри здания (в том числе пути эвакуации)	Необходимо согласование со специалистами. Текущий ремонт. Установка информационных знаков в коридорах, реконструкция перил на лестницах, установка вторых перил.

№ п/п	Основные структурно-функциональные зоны объекта	Рекомендации по адаптации ОСИ (вид работы)*
		Индивидуальное решение с ТСП (зрительное и звуковое информирование), создание доступа на верхние этажи инвалидов – колясочников (установка подъемного оборудования или гусеничного мобильного подъемника), монтаж тактильного оборудования. Оборудования эвакуационных путей в соответствии с нормами. Изменение высоты порогов и в соответствии с нормативами.
4.(I)	Зона целевого назначения (целевого посещения объекта)	Текущий ремонт: Оборудование зон посещения путем установки информационных указателей для доступности (тифло и сурдо). Установка ручек на дверях, соответствующих требованиям доступности. Реконструкция порогов дверей или альтернативное решение доступности с использованием ТСП. Оборудование спортивного зала, столовой элементами для доступности (тифло и сурдо). Индивидуальное решение с ТСП для организации проживания и занятий МГН. Оборудование специальных мест в столовой для инвалидов. Приобретение необходимой мебели.
4.(II)	Зона целевого назначения (целевого посещения объекта)	Текущий ремонт: Оборудование зон путем установки информационных указателей для доступности (тифло и сурдо). Индивидуальное решение с ТСП для создания доступности инвалидов по зрению, слуху, и инвалидов колясочников в рабочие зоны, в т.ч. приобретение адаптированной мебели для инвалидов. Установка новых эргономичных ручек на дверях кабинетов.
4.(III)	Зона целевого назначения (жилые помещения)	Необходимо согласование со специалистами; Текущий ремонт. Установка технических средств, облегчающих пребывание инвалидов в помещении (эргономичные ручки на дверях, держатели костылей и тростей, система вызова персонала). Индивидуальное решение с ТСП. Оборудование нескольких комнат (до 5 % от общего количества) для МГН по принципу разумного приспособления
5	Санитарно-гигиенические помещения	Необходимо согласование со специалистом по текущему ремонту. Оборудование туалетных комнат в соответствии с требованиями доступности для всех категорий инвалидов; Расширение дверных проемов (900 мм) в санитарных комнатах, замена дверей, ликвидация высоких порогов на входе, установка унитаза со спуском воды на боковой стене, перенос выключателей, установка поручней, штанг, кранов нажимного действия, установка телефонной связи с

№ п/п	Основные структурно-функциональные зоны объекта	Рекомендации по адаптации ОСИ (вид работы)*
		диспетчером, установка информационного обозначения помещения, установка умывальников с регулировкой высоты для инвалидов-колясочников. Индивидуальное решение с ТСР, в т.ч. установка информационных и тактильных знаков.
6.	Система информации на ОСИ (на всех зонах)	Необходимо согласование со специалистом.  Индивидуальное решение с ТСР:  Установка визуальных, акустических, тактильных средств в здании, системы оповещения при эвакуации.
7.	Пути движения к ОСИ (от остановки транспорта)	Необходимо согласование со специалистами по организации текущего ремонта:  Установка информационных и тактильных знаков.  Ремонтные работы по оборудованию пешеходных переходов и путей движения элементов доступности, ремонт лестницы и установки пандуса на путях движения, оборудование бордюрных пандусов на перекрестках, оборудование парковки для автотранспорта инвалидов, в т.ч. ее оснащение контрольно-охранными приборами или устройствами.  Ремонт асфальтного покрытия на путях движения.
8.	<b>Все зоны и участки</b>	Капитальный или текущий ремонт по оборудованию зон не доступных для инвалидов.  Индивидуальное решение с ТСР для создания доступности инвалидов по зрению, слуху и инвалидов-колясочников.  Организация альтернативной формы обслуживания, где невозможно технические решения.

*\*Указывается один из вариантов (видов работ): не нуждается; ремонт (текущий, капитальный); индивидуальное решение с ТСР; технические решения невозможны - организация альтернативной формы обслуживания.*

**Размещение информации на Карте доступности субъекта РФ согласованно:**

---

*(подпись, Ф.И.О., должность; координаты для связи уполномоченного представителя объекта)*

«УТВЕРЖДАЮ»

Директор МБУ «Центр помощи детям,  
оставшимся без попечения родителей»  
Брединского муниципального района

Чумакова Т.Л.

«22» марта 2023г.

## АКТ ОБСЛЕДОВАНИЯ

объекта социальной инфраструктуры – здания муниципального бюджетного учреждения  
«Центр помощи детям, оставшимся без попечения родителей»  
Брединского муниципального района Челябинской области  
к паспорту доступности ОСИ № 1

п. Маяк

« 22» марта 2023 год.

### 1. Общие сведения об ОСИ

1.1. Название ОСИ (полное юридическое наименование) - **Муниципальное бюджетное учреждение «Центр помощи детям, оставшимся без попечения родителей» Брединского муниципального района Челябинской области**

краткое наименование - **МБУ «Центр помощи детям, оставшимся без попечения родителей» Брединского муниципального района Челябинской области**

1.2. Адрес ОСИ (фактический): **457340 Челябинская область, Брединский район п. Маяк ул. Магнитогорская д.4.**

1.3. Сведения о размещении объекта: **жилое 3-х этажное здание, общей площадью 1871,0 кв.м.;**

**наличие прилегающего земельного участка (да), площадь – 10847,0 кв. м;**

1.4. Юридический адрес организации учреждения: **457340 Челябинская область, Брединский район п. Маяк ул. Магнитогорская д.4.**

1.5. Дата предстоящих плановых ремонтных работ: текущий ремонт –  
капитального – нет.

### 2. Характеристика деятельности ОСИ

#### *Дополнительная информация*

2.1. Сфера деятельности (здравоохранение, образование, социальная защита, физическая культура и спорт, культура, связь и информация, транспорт, жилой фонд, потребительский рынок и сфера услуг, другое) – **социальная защита.**

2.2. Виды оказываемых услуг:

2.2.1 Содержание детей, оставшихся без попечения, воспитание, реабилитация, социальная адаптация воспитанников, подготовка их к проживанию в замещающих семьях;

- прием и содержание, в том числе создание условий пребывания детей, приближенных к семейным обеспечивающих безопасность детей
- уход за детьми, организация физического развития детей с учетом возраста и индивидуальных особенностей, организация получения детьми образования, а также воспитание детей, в том числе физическое, познавательно-речевое, социально-личностное, художественно-эстетическое, включая духовно-нравственное, патристическое, трудовое, с привлечением детей к самообслуживающему труду, мероприятиям по благоустройству территории.
- осуществление полномочий опекуна (попечительства) в отношении детей, в том числе защита прав и законных интересов детей;
- подготовка детей к усыновлению (удочерению) и передаче под опеку (попечительство);
- созданию условий доступности получения детьми с ограниченными возможностями здоровья и детьми – инвалидов услуг, предоставляемых Бюджетными учреждением;
- осуществление мероприятий по обеспечению оптимального физического и нервно-психического развития;
- организация отдыха и оздоровления детей;
- организация, обеспечение и оптимизация санитарно-гигиенического и противоэпидемического режимов, режима дня, рационального питания и двигательного режима детей;
- ведение в установленном порядке личных дел детей;
- комплексное сопровождение замещающих семей, в том числе усыновившим (удочерившим) или принявшим под опеку (попечительство) ребенка, включая проведение периодического комплексного психолого-медико-педагогического обследования детей, переданных на воспитание в семьи, оказание им и их законным представителям, а также иным членам семьи консультативной, психологической, педагогической, юридической социальной и иной помощи, направленной на обеспечение нормального воспитания и развития детей в замещающей семье.

2.2.2. Защита прав и законных интересов воспитанников Учреждения.

2.2.3. Содействие органам опеки и попечительства в устройстве несовершеннолетних, оставшихся без попечения родителей.

2.2.4. Осуществление постинтернатного сопровождения.

2.3. Форма оказания услуг: (на объекте, с длительным пребыванием, в т.ч. проживанием, на дому, дистанционно) – **на объекте.**

2.4. Категории обслуживаемого населения по возрасту: (дети, взрослые трудоспособного возраста, пожилые; все возрастные категории) – **дети до 18 лет.**

2.5. Категории обслуживаемых инвалидов: инвалиды, передвигающиеся на коляске, инвалиды с нарушениями опорно-двигательного аппарата; нарушениями зрения, нарушениями слуха, нарушениями умственного развития – **все категории инвалидов.**

2.6. Плановая мощность: посещаемость (количество обслуживаемых в день), вместимость, пропускная способность – **40чел./день.**

### **3. Состояние доступности ОСИ для инвалидов**

**3.1. Путь следования к объекту пассажирским транспортом:**

*(описать маршрут движения с использованием пассажирского транспорта)*  
наличие адаптированного пассажирского транспорта к объекту ОСИ: **нет.**

**3.2. Путь к ОСИ от ближайшей остановки пассажирского транспорта:**

3.2.1. Расстояние до ОСИ от остановки транспорта: -

3.2.2.Время движения (пешком). –

3.2.3.Наличие выделенного от проезжей части пешеходного пути (да, нет) – «нет».

3.2.4.Перекрестки: **нерегулируемые**

3.2.5.Информация на пути следования к ОСИ: акустическая – **нет**, тактильная – **нет**, визуальная – **нет**.

3.2.6.Перепады высоты на пути: **нет**.

Их обустройство для инвалидов на коляске: **нет**

### 3.3. Организация доступности ОСИ для инвалидов – форма обслуживания:

№ п/п	Категория инвалидов (вид нарушения)	Вариант организации доступности объекта (формы обслуживания)*
1.	Все категории инвалидов	Кабинет форма, зальная форма, прилавочная форма обслуживания,
2.	в том числе инвалиды:	
3.	передвигающиеся на креслах-колясках	ДУ
4.	с нарушениями опорно-двигательного аппарата	Б
5.	с нарушением зрения	Б
6.	с нарушением слуха	ДУ
7.	с нарушением умственного развития	Б

\* Указывается один из вариантов: "А", "Б", "ДУ", "ВНД

А – доступны все структурно-функциональные зоны ОСИ;

Б – в уровне первого этажа организованно место обслуживания инвалидов;

ДУ – доступен условно, то есть организованно дистанционное обслуживание, помощь персонала и т.д.;

### 3.4. Состояние доступности основных структурно-функциональных зон:

№ п/п	Основные структурно-функциональные зоны	Состояние доступности, в том числе для основных категорий инвалидов**	Приложение	
			№ на плане	№ фото (при наличии)
1.	Территория, прилегающая к зданию (участок)	ДЧ-И (Г,У) ВНД (С,К,О)	-	2,6
2.	Вход (входы) в здание	ДЧ-И (О,Г,У) ДУ (С,К)	1	9,11-13
3.	Путь (пути) движения внутри здания (в т.ч. пути эвакуации)	ДУ (все категории инвалидов)	1 этаж: 1,2,6,10,27,33 2 этаж: 1,2,6,27 3 этаж: 1,2,6,27	16,19,20,23
4.(I)	Зона целевого назначения (целевого посещения ОСИ)	ДУ (все категории инвалидов)	1 этаж: 9,23 2 этаж: 5,24,29,33,34 3 этаж: 5,21, 25,30,33, 34,39,40,44,45	25,29,35

4.(II)	Зона целевого назначения (целевого посещения ОСИ)	ДУ (все категории инвалидов)	1 этаж: 9,23 2 этаж: 5,9,10,14,15, 19,20,24,29, 33,34,39,40, 44,45 3 этаж: 5,9,10,14,15 19-21,25,30 33,34,39,40 44,45	25,27,29,35
4.(III)	Зона целевого назначения (жилые помещения)	ДУ (все категории инвалидов)	1 этаж: - 2 этаж: 9,10,14,15, 19,20,39,40,44, 45	27
5.	Санитарно-гигиенические помещения	ДЧ-В	1 этаж: 14 2 этаж: 8,16,18, 26 3 этаж: -	36,39, 40,42, 44,46
6.	Система информации на ОСИ (на всех зонах)	ДУ (К,О,С,У) ВНД (Г)	-	49,50, 53,54
7.	Пути движения к ОСИ (от остановки транспорта)	ДЧ-И (Г,У) ВНД (С,К,О)	-	2,6

\*\* Указывается: ДП-В – доступно полностью всем; ДП-И (К, О, С, Г, У) - доступно полностью избирательно (указать категории инвалидов); ДЧ-В - доступно частично всем; ДЧ-И (К, О, С, Г, У) - доступно частично избирательно (указать категории инвалидов); ДУ - доступно условно, ВНД - недоступно.

### 3.5. Итоговое заключение о состоянии доступности ОСИ:

Здания муниципального бюджетного учреждения «Центр помощи детям, оставшимся без попечения родителей» Брединского муниципального района Челябинской области признать **ДОСТУПНЫМ УСЛОВНО** для всех категорий инвалидов.

Для принятия решения об адаптации учреждения требуется согласование со специалистами, для рассмотрения текущего ремонта, принятия индивидуального решения по использованию ТСП и организации альтернативной форма обслуживания по всем основным структурно – функциональным зонам.



#### 4. Управленческое решение (проект)

##### 4.1. Рекомендации по адаптации основных структурных элементов ОСИ:

№ п/п	Основные структурно-функциональные зоны объекта	Рекомендации по адаптации ОСИ (вид работы)*
1.	Территория, прилегающая к зданию (участок)	<p>Необходимо соглашение со специалистом по организации текущего ремонта: Установка информационных и тактильных знаков.</p> <p>Ремонтные работы путей движения элементами доступности, оборудование парковки для автотранспорта инвалидов, в т.ч. ее контрольно-охранными приборами или устройствами.</p> <p>Ремонт асфальтового покрытия на путях движения</p>
2.	Вход (входы) в здание	<p>Установка информационных и тактильных знаков, ручек на входных дверях, соответствующих требованиям доступности.</p> <p>Контрастное обозначение входной двери в здание: монтаж световых маячков, желтая контрастная разметка по периметру двери. Реконструкция тамбура. Обозначение препятствий тактильными указателями.</p>
3.	Путь (пути) движения внутри здания (в т.ч. пути эвакуации)	<p>Необходимо соглашение со специалистами.</p> <p>Текущий ремонт. Установка информационных знаков в коридорах, реконструкция перил на лестницах, установка вторых перил.</p> <p>Индивидуальное решение с ТСП (зрительное и звуковое информирование), создание доступа на верхние этажи инвалидов – колясочников (установка подъемного оборудования или гусеничного мобильного подъемника), монтаж тактильного оборудования.</p> <p>Оборудования эвакуационных путей в соответствии с нормами.</p> <p>Изменение высоты порогов и в соответствии с нормативами.</p>
4.(I)	Зона целевого назначения (целевого посещения объекта)	<p>Текущий ремонт: Оборудование зон посещения путем установки информационных указателей для доступности (тифло и сурдо).</p> <p>Установка ручек на дверях, соответствующих требованиям доступности. Реконструкция порогов дверей или альтернативное решение доступности с использованием ТСП. Оборудование спортивного зала, столовой элементами для доступности (тифло и сурдо). Индивидуальное решение с ТСП для организации проживания и занятий МГН.</p> <p>Оборудование специальных мест в столовой для инвалидов. Приобретение необходимой мебели.</p>

№ п/п	Основные структурно-функциональные зоны объекта	Рекомендации по адаптации ОСИ (вид работы)*
4.(II)	Зона целевого назначения (целевого посещения объекта)	Текущий ремонт: Оборудование зон путем установки информационных указателей для доступности (тифло и сурдо). Индивидуальное решение с ТСП для создания доступности инвалидов по зрению, слуху, и инвалидов колясочников в рабочие зоны, в т.ч. приобретение адаптированной мебели для инвалидов. Установка новых эргономичных ручек на дверях кабинетов.
4.(III)	Зона целевого назначения (жилые помещения)	Необходимо согласование со специалистами; Текущий ремонт: Установка технических средств, облегчающих пребывание инвалидов в помещении (эргономичные ручки на дверях, держатели костылей и тростей, система вызова персонала). Индивидуальное решение с ТСП. Оборудование нескольких комнат (до 5 % от общего количества) для МГН по принципу разумного приспособления
5.	Санитарно-гигиенические помещения	Необходимо согласование со специалистом по текущему ремонту. Оборудование туалетных комнат в соответствии с требованиями доступности для всех категорий инвалидов; Расширение дверных проемов (900 мм) в санитарных комнатах, замена дверей, ликвидация высоких порогов на входе, установка унитаза со спуском воды на боковой стене, перенос выключателей, установка поручней, штанг, кранов нажимного действия, установка телефонной связи с диспетчером, установка информационного обозначения помещения, установка умывальников с регулировкой высоты для инвалидов-колясочников. Индивидуальное решение с ТСП, в т.ч. установка информационных и тактильных знаков.
6.	Система информации на ОСИ (на всех зонах)	Необходимо согласование со специалистом. Индивидуальное решение с ТСП: Установка визуальных, акустических, тактильных средств в здании, системы оповещения при эвакуации.
7.	Пути движения к ОСИ (от остановки транспорта)	Необходимо согласование со специалистами по организации текущего ремонта: Установка информационных и тактильных знаков. Ремонтные работы по оборудованию пешеходных переходов и путей движения элементов доступности, ремонт лестницы и установки пандуса на путях движения, оборудование бордюрных пандусов на перекрестках, оборудование парковки для автотранспорта инвалидов, в т.ч. ее оснащение контрольно-охранными приборами или устройствами. Ремонт

		асфальтного покрытия на путях движения.
8.	<b>Все зоны и участки</b>	Капитальный или текущий ремонт по оборудованию зон не доступных для инвалидов. Индивидуальное решение с ТСР для создания доступности инвалидов по зрению, слуху и инвалидов-колясочников. Организация альтернативной формы обслуживания, где невозможно технические решения.

*\*Указывается один из вариантов (видов работ): не нуждается; ремонт (текущий, капитальный); индивидуальное решение с ТСР; технические решения невозможны - организация альтернативной формы обслуживания.*

4.2. Период проведения работ: **пять лет**

**в рамках исполнения «Плана адаптации объекта»**

*(указывается наименование документа: программы, плана)*

4.3. Ожидаемый результат (по состоянию доступности) после выполнения работ по адаптации – **доступно полностью все.**

Оценка результата исполнения программы, плана (по состоянию доступности)

Необходимо согласование с **Управлением социальной защиты населения Брединского муниципального района**

4.4. Для принятия решения требуется, не требуется (нужное подчеркнуть):

4.4.1. согласование на Комиссии: **нет**

*(наименование Комиссии по координации деятельности в сфере обеспечения доступной среды жизнедеятельности для инвалидов и других МГН)*

4.4.2. Согласование работ с надзорными органами (в сфере проектирования и строительства, архитектуры, охраны памятников, другое – указать) – **в сфере проектирования и строительства.**

4.4.3. Техническая экспертиза; разработка проектно-сметной документации – **да;**

4.4.4. Согласование с вышестоящей организацией (собственником здания) – **да;**

4.4.5. Согласование с общественными организациями инвалидов – **да;**

Имеется заключение технической экспертизы о возможности адаптации ОСИ (прилагается) – **нет.**

4.5. Информация может быть размещена (обновлена) на Карте доступности субъекта РФ

(наименование сайта, портала)

## 1. Особые отметки

### ПРИЛОЖЕНИЯ:

Результаты обследования:

- |    |   |         |
|----|---|---------|
| 1. | Территории, прилегающей к объекту       | на 3 л. |
| 2. | Входа (входов) в здание                 | на 3 л. |
| 3. | Путей движения в здании                 | на 4 л. |
| 4. | Зоны целевого назначения объекта        | на 7 л. |
| 5. | Санитарно-гигиенических помещений       | на 3 л. |
| 6. | Системы информации (и связи) на объекте | на 2 л. |
| 7. | Территории, прилегающей к объекту       | на 3 л. |

Результаты фото фиксации на объекте на 10л. (54 фотографии ОСИ в электронном виде);

Технический паспорт на нежилое помещение, в том числе

- Размещение помещений (экспликация помещений) из поэтажного плана на 5 листа,

## Председатель рабочей группы

Директор МБУ Центр помощи детям,  
оставшимся без попечения родителей  
Брединского муниципального района

(Должность)



*Чумакова*  
(подпись)

Т.Л. Чумакова  
(Фамилия, инициалы)

## Члены рабочей группы

Зам. директора по АХЧ

(Должность)

*Туз*  
(подпись)

Е.В. Тузов  
(Фамилия, инициалы)

Главный бухгалтер

(Должность)

*М*  
(подпись)

Л.Н. Марванова  
(Фамилия, инициалы)

Социальный педагог

(Должность)

*Жаксалыкова*  
(подпись)

А.Р. Жаксалыкова  
(Фамилия, инициалы)

Социальный педагог  
постинтернатного сопровождения

(Должность)

*Надежкина*  
(подпись)

И.Н. Надежкина  
(Фамилия, инициалы)

Приложение 1  
к Акту обследования ОСИ к паспорту доступности ОСИ  
от «22» марта 2023 г.

I Результаты обследования:  
1. Прилегающей территории здания  
Муниципального бюджетного учреждения «Центр помощи детям, оставшимся без попечения  
родителей»  
Брединского муниципального района Челябинской области  
457340 Челябинская область, Брединский район п. Маяк, ул. Магнитогорская д.4

Наименование объекта, адрес

№ п/п	Наименование функционально-планировочного элемента	Наличие элемента			Выявленные нарушения и замечания		Работы по адаптации объектов	
		есть/нет	№ на плане	№ фото	Содержание	Значимо для инвалида(категория)	Содержание	Виды работ
1.1.	Вход (входы) на территорию	есть	-	2	Дорожное покрытие от мест общественного и личного транспорта в направлении ОСИ не приспособлено для МГН	Все категории инвалидов	Необходимо согласование со специалистами	Текущий ремонт: Ремонт дорожного покрытия.
1.2.	Путь (пути) движения на территории	есть	-	2	Отсутствует информационная поддержка на всех путях МГН, тактильные направляющие средства.	Все категории инвалидов	Необходимо согласование со специалистами.	Текущий ремонт: Установка информационных знаков, монтаж тактильных элементов..
1.3.	Лестница (наружная)	нет	-	-	-	-	-	-
1.4.	Пандус (наружный)	нет	-	-	-	-	-	-
1.5.	Автостоянка и парковка	есть	-	6	-	КС	Необходимо согласование со специалистами.	Оборудование нормативной парковки для автотранспорта инвалидов
	<b>ОБЩИЕ требования к зоне</b>		-	2,6	Отсутствует информационная поддержка на всех путях МГН, тактильные направляющие средства.	Все категории инвалидов	Необходимо согласование со специалистами.	Установка информационных знаков, тактильных и звуковых средств, Работы по оснащению путей движения тактильными предупреждаю-

№ п/п	Наименование функционально-планировочного элемента	Наличие элемента			Выявленные нарушения и замечания		Работы по адаптации объектов	
		есть/нет	№ на плане	№ фото	Содержание	Значимо для инвалида (категория)	Содержание	Виды работ
					Пешеходные пути не адаптированы для МГН.			щими и направляющими. Оборудование парковки для а/т инвалидов. Ремонт асфальтового покрытия на путях движения.

### II Заключение по зоне:

Наименование структурно-функциональной зоны	Состояние доступности* (к пункту 3,4 Акта обследования ОСИ)	Приложение		Рекомендации по адаптации (вид работы)** к пункту 4.1 Акта обследования ОСИ
		№ на плане	№ фото	
Территория, прилегающая к зданию (участок)	ДЧ-И (Г,У) ВНД (С,К,О)	-	2,6	Необходимо согласование со специалистами по организации текущего ремонта: Установка информационных и тактильных знаков. Ремонтные работы путей движения элементами доступности, дооборудование парковки для автотранспорта инвалидов, в т.ч. ее оснащение контрольно-охранными приборами или устройством. Ремонт асфальтового покрытия на путях движения.

\* Указывается: ДП-В – доступно полностью всем; ДП-И (К, О, С, Г, У) - доступно полностью избирательно (указать категории инвалидов); ДЧ-В - доступно частично всем; ДЧ-И (К, О, С, Г, У) - доступно частично избирательно (указать категории инвалидов); ДУ - доступно условно, ВНД - временно недоступно.

\*\*Указывается один из вариантов: не нуждается, ремонт (текущий, капитальный); индивидуальное решение с ТСР; технические решения невозможны – организация альтернативной формы обслуживания

Комментарий к заключению:

Территория, прилегающая к зданию **ВРЕМЕННО НЕДОСТУПНА.**

Необходимо согласование со специалистами по организации текущего ремонта:

- установка информационных и тактильных знаков;
- ремонтные работы по оборудованию пешеходных путей движения элементами доступности, обозначения препятствий на путях движения;
- дооборудование парковки для автотранспорта инвалидов, в т.ч. ее оснащение контрольно-охранными приборами или устройствами.



Приложение 2  
к Акту обследования ОСИ к паспорту доступности ОСИ  
от «22» марта 2023 г.

I Результаты обследования:

2. Вход (выход) в здание

Муниципального бюджетного учреждения «Центр помощи детям, оставшимся без попечения родителей»

Брединского муниципального района Челябинской области

457340 Челябинская область, Брединский район п. Маяк, ул. Магнитогорская д.4

Наименование объекта, адрес

№ п/п	Наименование функционально-планировочного элемента	Наличие элемента			Выявленные нарушения и замечания		Работы по адаптации объектов	
		есть/нет	№ на плане	№ фото	Содержание	Значимо для инвалида (категория)	Содержание	Виды работ
2.1	Лестница (наружная)	есть	-	11	Нет контрастного выделения ступеней, на центральной лестнице нет перил с павой стороны. Ступени разной высоты.	Все категории инвалидов	Необходимо согласование со специалистами	Текущий ремонт: необходима установка перил посередине лестницы. Контрастное выделение первой и последней ступени и подступенька.
2.2	Пандус (наружный)	есть	-	9	Отсутствует тактильные указатели. Нет козырька над пандусом. Нет противоскользящего покрытия.	К,О	Необходимо согласование со специалистами.	Текущий ремонт по оборудованию пандуса в соответствии с требованиями доступности.
2.3	Входная площадка (перед дверью)	есть	-	11	Нет информационных и тактильных знаков. Имеются препятствия в виде 2-х столбов.	Все категории инвалидов	Необходимо согласование со специалистами.	Текущий ремонт: установка информационных и тактильных знаков. Обозначение препятствий тактильными знаками.
2.4	Дверь (входная)	есть	-	11,12	Отсутствует информационная поддержка. Ручка двери не соответствует требованиям. Нет контрастного выде	Все категории инвалидов	Необходимо согласование со специалистами.	Установка информационных и предупреждающих знаков, эргономичных ручек, соответствующих требованиям доступности. Контрастное оборудование входной двери в здание:



№ п/п	Наименование функционально-планировочного элемента	Наличие элемента			Выявленные нарушения и замечания		Работы по адаптации объектов	
		есть/нет	№ на плане	№ фото	Содержание	Значимо для инвалида(категория)	Содержание	Виды работ
					ления входной группы.			монтаж световых маячков, желтая контрастная разметка по периметру двери.
2.5	Тамбур	есть	1	13	Размер тамбура не соответствует требованиям. Отсутствует информационная поддержка. В тамбуре высокий порог.	Все категории инвалидов	Необходимо согласование со специалистами.	Реконструкция тамбура или альтернативное решение доступности. Монтаж тактильных предупреждающих элементов. Индивидуальное решение с ТСР.
	<b>ОБЩИЕ требования к зоне</b>		1	2,6	Отсутствует информационная поддержка. Нет тактильных и предупреждающих элементов. Тамбур не соответствует требованиям доступности.	Все категории инвалидов	Необходимо согласование со специалистами.	Текущий ремонт: Установка информационных и тактильных знаков. Реконструкция там-бура или альтернативное решение. Установка ручек, соответствующих требованиям доступности. Обозначение препятствий тактильными знаками.

### II Заключение по зоне:

Наименование структурно-функциональной зоны	Состояние доступности* (к пункту 3,4 Акта обследования ОСИ)	Приложение		Рекомендации по адаптации (вид работы)** к пункту 4.1 Акта обследования ОСИ
		№ на плане	№ фото	
Вход (входы) в здание	ДЧ-И (О,Г,У) ВНД (С,К)	1	9,11-13	Установка информационных и тактильных знаков, ручек на входных дверях, соответствующих требованиям доступности. Контрастное обозначение входной двери в здание: монтаж световых маячков, желтая контрастная разметка по периметру двери. Реконструкция тамбура. Обозначение препятствий тактильными знаками. Индивидуальное решение с ТСР.

\* Указывается: ДП-В – доступно полностью всем; ДП-И (К, О, С, Г, У) - доступно полностью избирательно (указать категории инвалидов); ДЧ-В - доступно частично всем; ДЧ-И (К, О, С, Г, У) - доступно частично избирательно (указать категории инвалидов); ДУ - доступно условно, ВНД - недоступно.

\*\*Указывается один из вариантов: не нуждается, ремонт (текущий, капитальный); индивидуальное решение с ТСР; технические решения невозможны – организация альтернативной формы обслуживания

**Комментарий к заключению:**

Вход (входы) в здание **ВРЕМЕННО НЕДОСТУПЕН.**

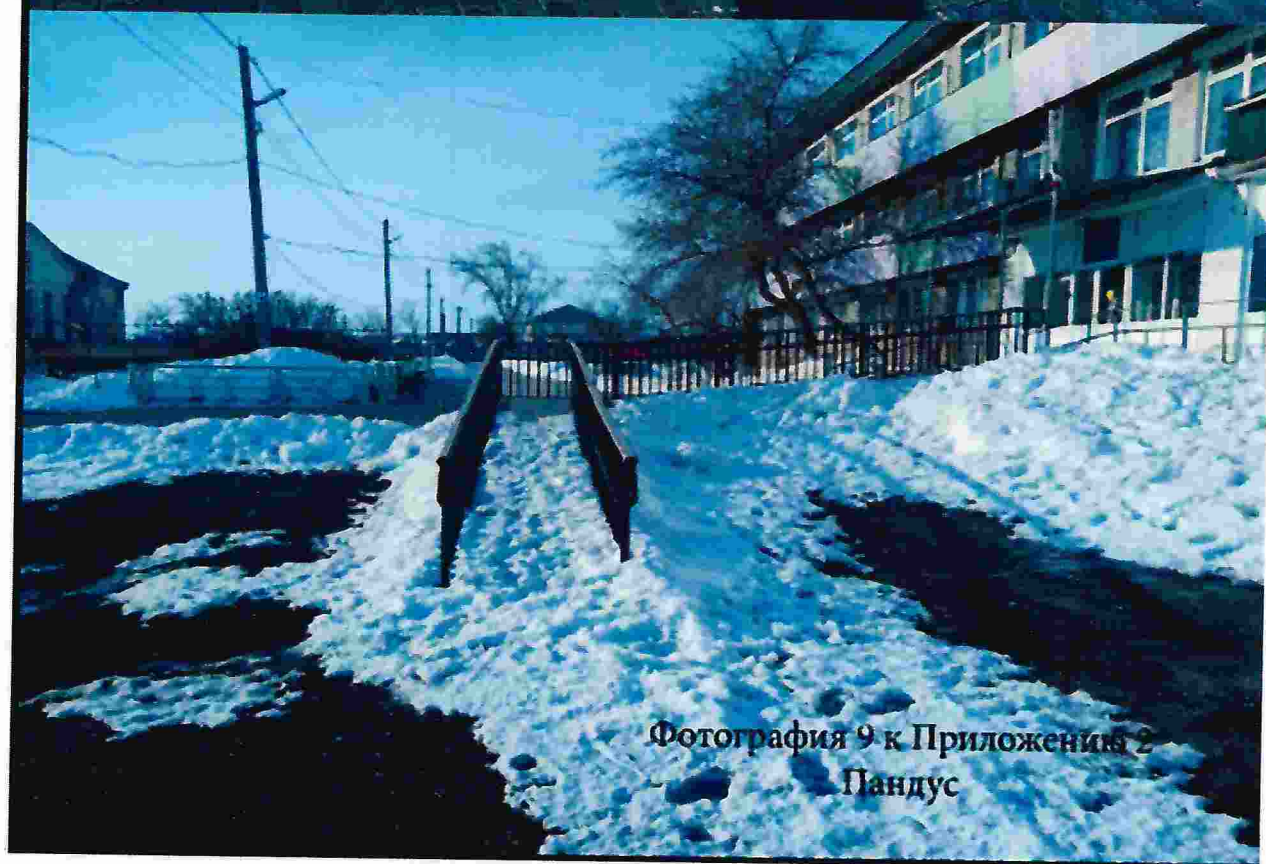
Необходимо согласование со специалистами:

- по установке информационной поддержки МГН на входах в здание;
- по установке тактильных предупреждающих элементов;
- по контрастному обозначению входной двери в здание: монтаж световых маячков, желтая контрастная разметка по периметру двери;

Индивидуальное решение с ТСР (приобретение телескопического пандуса для преодоления порогов).



Фотография 11 к Приложению 2  
Входная группа



Фотография 9 к Приложению 2  
Пандус



Фотография 13 к Приложению 2  
Тамбур



Фотография 12 к Приложению 2  
Входные двери

Приложение 3  
к Акту обследования ОСИ к паспорту доступности ОСИ  
от «22» марта 2023 г.

I Результаты обследования:  
3. Пути (путей) движения внутри (в т.ч. путей эвакуации)

**Муниципального бюджетного учреждения «Центр помощи детям, оставшимся без попечения  
родителей»  
Брединского муниципального района Челябинской области**

457340 Челябинская область, Брединский район п. Маяк, ул. Магнитогорская д.4  
Наименование объекта, адрес

№ п/п	Наименование функционально-планировочного элемента	Наличие элемента			Выявленные нарушения и замечания		Работы по адаптации объектов	
		есть/нет	№ на плане	№ фото	Содержание	Значимо для инвалида(категория)	Содержание	Виды работ
1	Коридор	есть	1 этаж: 10 2 этаж: 2,6 3 этаж: 2,6	20	Отсутствует: информационная поддержка МГН; Тактильные дорожки (покрытия).	Все категории инвалидов	Необходимо согласование со специалистами	Установка информационных знаков. Индивидуальные решения с ТСР (зрительное и звуковое информирование), монтаж тактильных элементов на путях движения
2	Лестница межэтажная	есть	1 этаж: 33 2 этаж: 1,27 3 этаж: 1,27	16, 19	Отсутствует информационная поддержка МГН; Перила не соответствуют требованиям доступности, отсутствуют вторые перила для инвалидов. Отсутствует возможность подъема и спуска по лестнице инвалидов-колясочников. Отсутствует обозначение первой и последней ступени лестниц. Отсутствуют тактильные и предупреждающие элементы.	Все категории инвалидов	Необходимо согласование со специалистами.	Текущий ремонт: установка новых перил и вторых перил в соответствии с требованиями доступности. Установка информационных и предупреждающих тактильных знаков перед лестницами, тактильного обозначения номера этажа и предупреждения о конце лестничного марша. Контрастные выделения первой и последней ступени лестниц. Создание системы доступности для инвалидов – Индивидуальные решения с ТСР.
3.3	Лифт пассажирский (или подъемник)	нет	-	-	Отсутствует доступность инвалидов-колясочников на верхние этажи	К	Необходимо согласование со специалистами.	Индивидуальное решение с ТСР.

№ п/п	Наименование функционально-планировочного элемента	Наличие элемента			Выявленные нарушения и замечания		Работы по адаптации объектов	
		есть/нет	№ на плане	№ фото	Содержание	Значимо для инвалида(категория)	Содержание	Виды работ
3.4	<b>Дверь (двери)</b>	есть	-	23	Отсутствует информационная поддержка – отсутствуют тифлознаки МГН.	С,КО	Необходимо согласование со специалистами.	Текущий ремонт: Установка информационных и тактильных предупреждающих знаков, изменения высоты порогов в соответствии с требованиями или установка перекатного пандуса для высоких порогов. Монтаж кругов «предупреждающих» на внутренние стеклянные двери.
3.5	<b>Пути эвакуации (в т.ч. зоны безопасности)</b>	есть	-	19, 23	Отсутствует мнемосхемы этажей. Частично отсутствует информационная поддержка МГН (звуковая и тактильная), есть отдельные элементы визуальной информации, нет предупреждающих знаков на стеклянных дверях. Пути эвакуации не обеспечивают безопасность посетителей. Запасные выходы не приспособлены для эвакуации МГН.	Все категории инвалидов	Необходимо согласование со специалистами.	Текущий ремонт: Установка информационных поддержка тактильных и визуальных знаков расширение дверных проемов. Текущий ремонт запасных выходов в соответствии с требованиями доступности. Работы по обеспечению системы эвакуации с использованием ТСП. Контрастное выделение проемов дверей на путях эвакуации.
	<b>ОБЩИЕ требования к зоне</b>		1 этаж: 1,2,6,10, 27,33 2 этаж: 1,2,6,27 3 этаж: 1,2,6,27	16, 19, 20, 23	Отсутствует информационная поддержка МГН, предупреждающие тактильные знаки, средства подъема на этажи МГН (подъемное устройство), нет контрастной окраски	Все категории инвалидов	Необходимо согласование со специалистами.	Текущий ремонт: Установка информационных и тактильных знаков, установка перил в соответствии с требованиями доступности. Индивидуальное решение ТСП с целью доступности инвалидов -

№ п/п	Наименование функционально-планировочного элемента	Наличие элемента			Выявленные нарушения и замечания		Работы по адаптации объектов	
		есть/нет	№ на плане	№ фото	Содержание	Значимо для инвалида (категория)	Содержание	Виды работ
					первой и последней ступеней на лестницах, нет мнемосхем этажей. Перила не соответствуют требованиям, нет вторых перил.			колясочников на все этажи. Работы по обеспечению системы эвакуации с использованием ТСР. Изменения высоты порогов и расширение дверных проемов в соответствии с нормативами. Контрастное выделение проемов дверей на путях эвакуации.

### II Заключение по зоне:

Наименование структурно-функциональной зоны	Состояние доступности* (к пункту 3,4 Акта обследования ОСИ)	Приложение		Рекомендации по адаптации (вид работы)** к пункту 4.1 Акта обследования ОСИ
		№ на плане	№ фото	
Путь (пути) движения внутри здания (в т.ч. пути эвакуации)	ДУ (О,Г,У) ВНД (К,С)	1 этаж: 1,2,6,10, 27,33 2 этаж: 1,2,6,27 3 этаж: 1,2,6,27	16, 19, 20, 23	Необходимо согласование со специалистом. Текущий ремонт. Установка информационных знаков в коридорах, реконструкция перил на лестницах, установка вторых перил. Индивидуальное решение с ТСР (зрительное и звуковое информирование), создание доступа на верхние этажи инвалидов – колясочников (установка подъемного оборудования или приобретение гусеничного мобильного подъемника), монтаж тактильного оборудования. Оборудование эвакуационных путей в соответствии с нормативами.

\* Указывается: ДП-В – доступно полностью всем; ДП-И (К, О, С, Г, У) - доступно полностью избирательно (указать категории инвалидов); ДЧ-В - доступно частично всем; ДЧ-И (К, О, С, Г, У) - доступно частично избирательно (указать категории инвалидов); ДУ - доступно условно, ВНД - недоступно.

\*\*Указывается один из вариантов: не нуждается, ремонт (текущий, капитальный); индивидуальное решение с ТСР; технические решения невозможны – организация альтернативной формы обслуживания

#### Комментарий к заключению:

Путь (пути) движения внутри здания (в т.ч. пути эвакуации) **ВРЕМЕННО НЕДОСТУПНЫ.**

1.Необходимо согласование со специалистами по текущему ремонту:

- установке информационной поддержки МГН.

- Монтаж предупреждающих тактильных указателей перед лестницами, контрастная окраска первой и последней ступеней, а также кругов «предупреждающих» на внутренние стеклянные двери.
  - Установка перил на лестнице и на путях движения к зонам обслуживания для инвалидов по зрению и нарушением опорно-двигательного аппарата, тактильное обозначение этажа и предупреждения о конце лестничного марша.
  - Изменение высоты порогов в соответствии с нормативами.
2. Индивидуальное решение с ТСП – оборудование тифло и сурдо аппаратурой на путях движения в здании (в т.ч. путях эвакуации), рассмотрение варианта с приобретением гусеничного мобильного подъемника для перемещения по межэтажной лестнице.





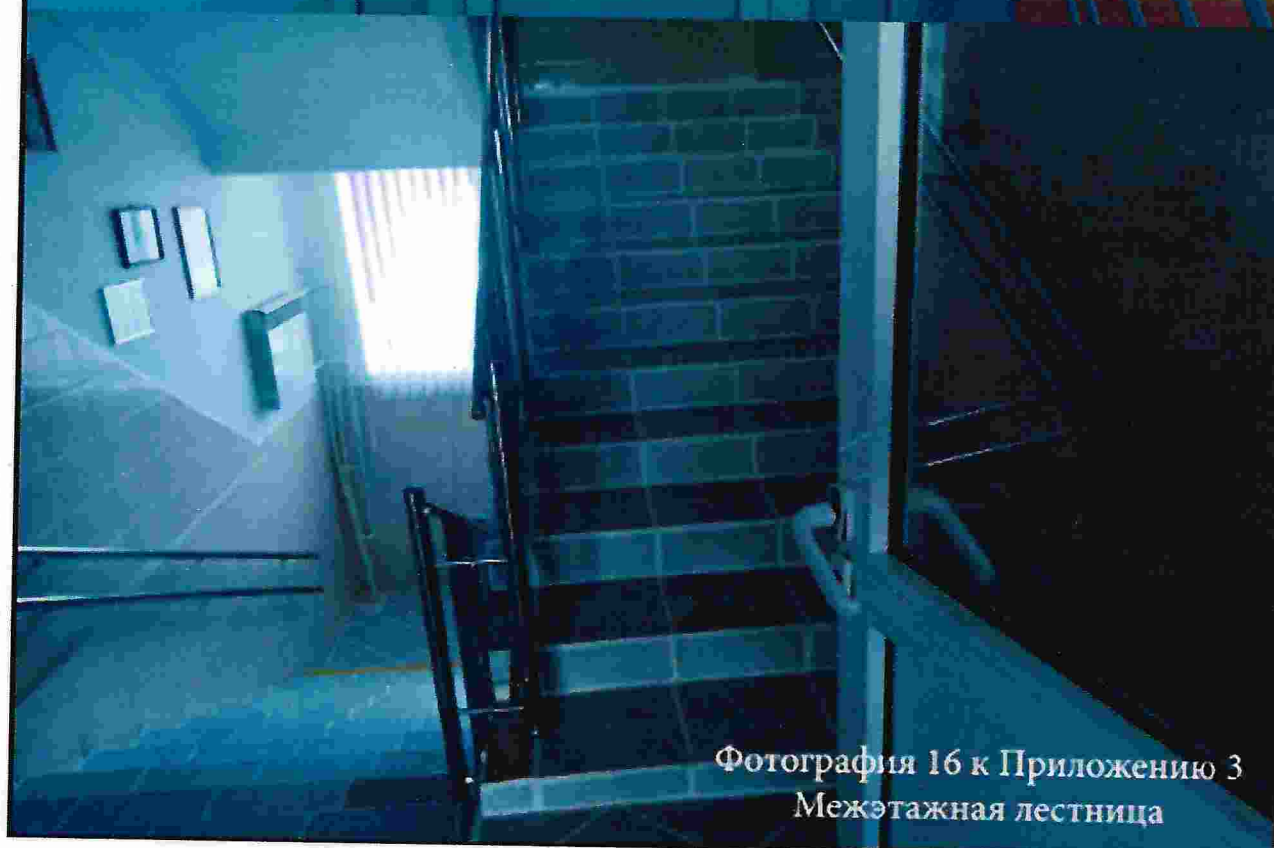
Фотография 20 к Приложению 3  
Коридор



Фотография 19 к Приложению 3  
Пути эвакуации



Фотография 23 к Приложению 3  
Двери



Фотография 16 к Приложению 3  
Межэтажная лестница

Приложение 4(П)  
к Акту обследования ОСИ к паспорту доступности ОСИ  
от «22» марта 2023 г.

I Результаты обследования:

4. Зона целевого назначения здания (целевого посещения объекта)

Вариант I – зона обслуживания инвалидов в здании

**Муниципального бюджетного учреждения «Центр помощи детям, оставшимся без попечения родителей»**

**Брединского муниципального района Челябинской области**

457340 Челябинская область, Брединский район п. Маяк, ул. Магнитогорская д.4

Наименование объекта, адрес

№ п/п	Наименование функционально-планировочного элемента	Наличие элемента			Выявленные нарушения и замечания		Работы по адаптации объектов	
		есть/нет	№ на плане	№ фото	Содержание	Значимо для инвалида(категория)	Содержание	Виды работ
4.1.	Кабинетная форма обслуживания	есть	1 этаж: -	25	Отсутствие информационных указателей к зонам обслуживания и технических средств для доступности и обучения инвалидов, отсутствие специализированной мебели для инвалидов колясочников. Дверные ручки не соответствуют требованиям доступности.	Все категории инвалидов	Необходимо согласование со специалистами	Текущий ремонт: Оборудование каби-нетов информационными элементами доступности. Установка новых эргономичных ручек на дверях. Индивидуальное решение с ТСР для организации проживания, досуга и уче-бы. В медицинском блоке приобретение необходимого обо-рудования для реабилитации МГН.
		есть	2 этаж: 5,24,29,34					
		есть	3 этаж: 5,2,30 33,34,39 40,44,45					
4.2.	Зальная форма обслуживания	есть	1 этаж: 9,23	16, 19	Отсутствует ин-формационная указателей к зоне обслуживания, специализированного оборудования для доступности в спортивный зал и в столовую. Нет специальной мебели и отведенных мест для инвалидов в столовой.	Все категории инвалидов	Необходимо согласование со специалистами.	Текущий ремонт: Оборудование спортивного зала, столовой элементами доступности (тифло и сурдо). Индивидуальное решение с ТСР для организации заня-тий и проживания для инвалидов. Отведение специальных мест в столовой для инвалидов. Приобретение необходимой мебели. Установка новых эргономич-ных ручек на двер-ях.
		есть	2 этаж: -					
		есть	3 этаж: -					

№ п/п	Наименование функционально-планировочного элемента	Наличие элемента			Выявленные нарушения и замечания		Работы по адаптации объектов	
		есть/нет	№ на плане	№ фото	Содержание	Значимо для инвалида(категория)	Содержание	Виды работ
4.3	Прилавочная форма обслуживания	есть	1 этаж: -	29	Отсутствие информационных указателей к зонам обслуживания и технических средств для доступности инвалидов на кухне, отсутствие специально отведенные места для обслуживания инвалидов.	Все категории инвалидов	Необходимо согласование со специалистами	Приобретение необходимой мебели и оборудования для обслуживания МГН.
		есть	2 этаж: 24,33					
		есть	3 этаж: 25					
4.4	Форма обслуживания с перемещением по маршруту	нет	-	-	-	-	-	-
4.5	Кабина индивидуального обслуживания	нет	-	-	-	-	-	-

### II Заключение по зоне:

Наименование структурно-функциональной зоны	Состояние доступности* (к пункту 3,4 Акта обследования ОСИ)	Приложение		Рекомендации по адаптации (вид работы)** к пункту 4.1 Акта обследования ОСИ
		№ на плане	№ фото	
<b>Зона целевого назначения здания (целевого посещения объекта)</b>	<b>ДУ (О,Г,У) ВНД (К,С)</b>	1 этаж: 9,23 2 этаж: 5,24,29, 33,34 3 этаж: 5,21,25,30 33,34,39,40 44,45	25,29,35	Текущий ремонт. Оборудование зон посещения путем установки информационных указателей для доступности (тифло и сурдо). Установка ручек на дверях, соответствующих требованиям доступности. Реконструкция дверей или альтернативное решение доступности с использованием ТСР. Оборудование спортивного зала, столовой элементами доступности (тифло и сурдо). Индивидуальное решение с ТСР для организации проживания и занятий МГН. Оборудование специальных мест в столовой для инвалидов. Приобретение необходимой мебели.

\* Указывается: ДП-В – доступно полностью всем; ДП-И (К, О, С, Г, У) - доступно полностью избирательно (указать категории инвалидов); ДЧ-В - доступно частично всем; ДЧ-И (К, О, С, Г, У) - доступно частично избирательно (указать категории инвалидов); ДУ - доступно условно, ВНД - недоступно.

\*\*Указывается один из вариантов: не нуждается, ремонт (текущий, капитальный); индивидуальное решение с ТСР; технические решения невозможны – организация альтернативной формы обслуживания

**Комментарий к заключению:**

Зона целевого назначения здания (целевого посещения объекта) **ВРЕМЕННО НЕДОСТУПНА.**

1. Необходимо проведение работ для создания доступности:
  - текущий ремонт по созданию условий для целевого посещения объекта: установка информационных указателей для доступности (тифло и сурдо).
2. Адаптация учебных кабинетов для инвалидов:
  - для инвалидов по слуху необходима установка «стационарной» индукционной системы.
3. Приобретение необходимой мебели и оборудования для МГН
4. Установка новых эргономичных ручек на дверях кабинетов.

**Приложение 4(II)**  
к Акту обследования ОСИ к паспорту доступности ОСИ  
от «22» марта 2023 г.

I Результаты обследования:

4. Зона целевого назначения здания (целевого посещения объекта)

Вариант II – места приложения труда в здании  
**Муниципального бюджетного учреждения**  
**«Центр помощи детям, оставшимся без попечения родителей»**  
**Брединского муниципального района**  
**Челябинской области**

457340 Челябинская область, Брединский район п. Маяк, ул. Магнитогорская д.4

Наименование объекта, адрес

№ п/п	Наименование функционально-планировочного элемента	Наличие элемента			Выявленные нарушения и замечания		Работы по адаптации объектов	
		есть/нет	№ на плане	№ фото	Содержание	Значимо для инвалида(категория)	Содержание	Виды работ
4.П.	Место приложения труда	есть	1 этаж: 9,23	25,27, 29,35	Отсутствие информационных указателей к зонам обслуживания и технических средств доступности (тифло и сурдо) в служебных кабинетах и в других возможных рабочих зонах. Частично узкие двери в рабочих кабинетах, высокие пороги. Отсутствует доступ для инвалидов колясочников на все этажи. Ручки дверей не соответствуют требованиям доступности. Отсутствие адаптированной мебели для инвалидов.	Все категории инвалидов	Необходимо согласование со специалистами	Текущий ремонт. Оборудование зон посещения путем установки информационных указателей для доступности (тифло и сурдо). Индивидуальное решение с ТСР для создания доступности инвалидов по зрению, слуху и инвалидов-колясочников. Расширение дверных проемов в рабочих кабинетах, реконструкция порогов. Обеспечение доступности во все зоны приложения труда инвалидов. Установка новых ручек на дверях кабинетов.
		есть	2 этаж 5,9,10,14,15 19,20,24,29 33,34,39, 40,44,45					
		есть	3 этаж: 5,9,10,14, 15, 19-21, 25,30,33,34, 39,40, 44,45					

## II Заключение по зоне:

Наименование структурно-функциональной зоны	Состояние доступности* (к пункту 3,4 Акта обследования ОСИ)	Приложение		Рекомендации по адаптации (вид работы)** к пункту 4.1 Акта обследования ОСИ
		№ на плане	№ фото	
Зона целевого назначения здания (целевого посещения объекта) Место приложения труда	ДУ (О,У) ВНД (К,С,Г)	1 этаж: 9,23 2 этаж: 5,9,10,14,15, 19,20,24,29, 33,34,39, 40,44,45 3 этаж: 5,9,10,14,15, 19-21, 25,30,33,34, 39,40,44,45	25,27,29,35	Текущий ремонт. Оборудование зон посещения путем установки информационных указателей для доступности (тифло и сурдо). Индивидуальное решение с ТСП для создания доступности инвалидов по зрению, слуху и инвалидов-колясочников в рабочие зоны, в т.ч. приобретение адаптированной мебели для инвалидов. Установка новых эргономичных ручек на двери кабинетов.

\* Указывается: ДП-В – доступно полностью всем; ДП-И (К, О, С, Г, У) - доступно полностью избирательно (указать категории инвалидов); ДЧ-В - доступно частично всем; ДЧ-И (К, О, С, Г, У) - доступно частично избирательно (указать категории инвалидов); ДУ - доступно условно, ВНД - недоступно.

\*\*Указывается один из вариантов: не нуждается, ремонт (текущий, капитальный); индивидуальное решение с ТСП; технические решения невозможны – организация альтернативной формы обслуживания

### Комментарий к заключению:

Зона целевого назначения здания (целевого посещения объекта) **ВРЕМЕННО НЕДОСТУПНА.**

Необходимо проведение текущего ремонта по созданию условий для целевого посещения объекта:

- установка информационных указателей для доступности (тифло и сурдо),
- индивидуальное решение с ТСП для создания доступности инвалидов по зрению, слуху и инвалидов-колясочников в рабочие зоны;
- установка новых эргономичных ручек на дверях кабинетов.

**Приложение 4(Ш)  
к Акту обследования ОСИ к паспорту доступности ОСИ  
от «22» марта 2023 г.**

I Результаты обследования:

4. Зона целевого назначения здания (целевого посещения объекта)

Вариант III – жилые помещения здания

**Муниципального бюджетного учреждения  
«Центр помощи детям, оставшимся без попечения родителей»  
Брединского муниципального района  
Челябинской области**

457340 Челябинская область, Брединский район п. Маяк, ул. Магнитогорская д.4

Наименование объекта, адрес

№ п/п	Наименование функционально - планировочного элемента	Наличие элемента			Выявленные нарушения и замечания		Работы по адаптации объектов	
		есть / нет	№ на плане	№ фото	Содержание	Значимо для инвалида (категория)	Содержание	Виды работ
4.Ш	Жилые помещения	есть	1 этаж: 14	25,27, 29,35	Инфраструктура жилых и вспомогательных помещений для инвалидов полностью отсутствует: нет информационного сопровождения, нет тактильного покрытия. Нет технических средств, облегчающих пребывание инвалидов в помещении (эргономичные ручки на дверях, держатели костылей и тростей, система вызова помощника). Нет специализированной мебели для МГН. В учреждении нет приспособленных комнат для МГН.	Все категории инвалидов	Необходимо согласование со специалистами и	Индивидуальное решение с ТСР. Установка информационных и тактильных средств обеспечивающих доступность. Установка технических средств, облегчающих пребывание инвалидов в помещении (эргономичные ручки на дверях, держатели костылей и тростей, системы вызова помощника).
		есть	2 этаж 9,10,14,15, 19,20,39,40 44,45					
		есть	3 этаж: 9,10,14, 15,19,21					



## II Заключение по зоне:

Наименование структурно-функциональной зоны	Состояние доступности* (к пункту 3,4 Акта обследования ОСИ)	Приложение		Рекомендации по адаптации (вид работы)** к пункту 4.1 Акта обследования ОСИ
		№ на плане	№ фото	
Зона целевого назначения здания (целевого посещения объекта) - жилые помещения	<b>ДУ (Г,О,У)</b> <b>ВНД (К,С)</b>	1 этаж: 14 2 этаж: 9,10,14,15, 19,20,39,40, 44,45 3 этаж: 9,10,14, 15,19,21	27	Необходимо согласование со специалистом. Текущий ремонт. Установка технических средств, облегчающих пребывание инвалидов в помещении (эргономичные ручки на дверях, держатели костылей и тростей, системы вызова помощника). Индивидуальное решение с ТСП. Оборудование нескольких комнат (до 5% от общего количества) для МГН по принципу разумного

\* Указывается: **ДП-В** – доступно полностью всем; **ДП-И** (К, О, С, Г, У) - доступно полностью избирательно (указать категории инвалидов); **ДЧ-В** - доступно частично всем; **ДЧ-И** (К, О, С, Г, У) - доступно частично избирательно (указать категории инвалидов); **ДУ** - доступно условно, **ВНД** - недоступно.

\*\*Указывается один из вариантов: не нуждается, ремонт (текущий, капитальный); индивидуальное решение с ТСП; технические решения невозможны – организация альтернативной формы обслуживания

### Комментарий к заключению:

Зона целевого назначения здания (целевого посещения объекта) **ВРЕМЕННО НЕДОСТУПНА.**

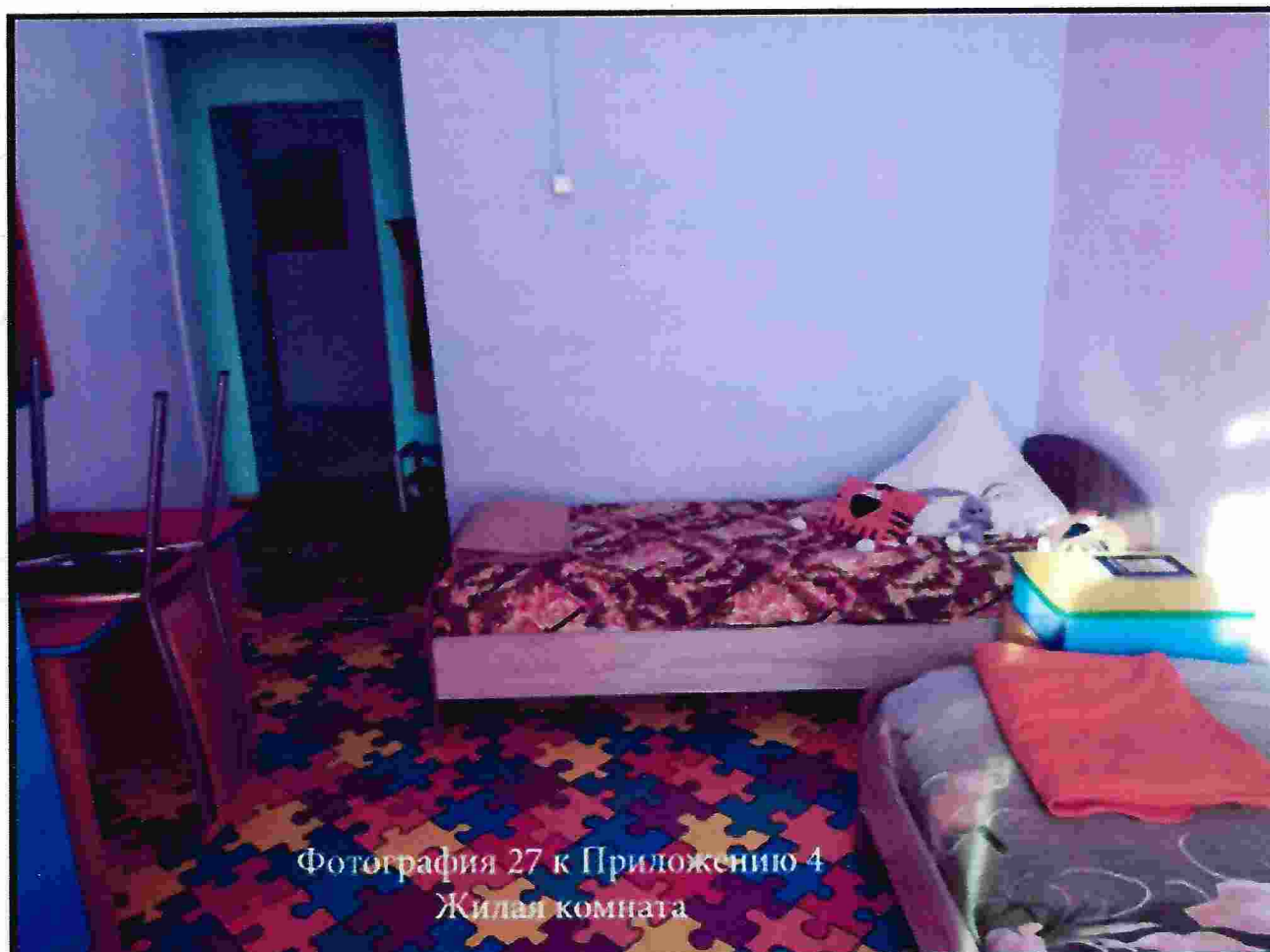
1. Необходимо согласование со специалистами по проведению текущего ремонта по созданию условий для целевого посещения объекта:

2. Индивидуальное решение с ТСП.

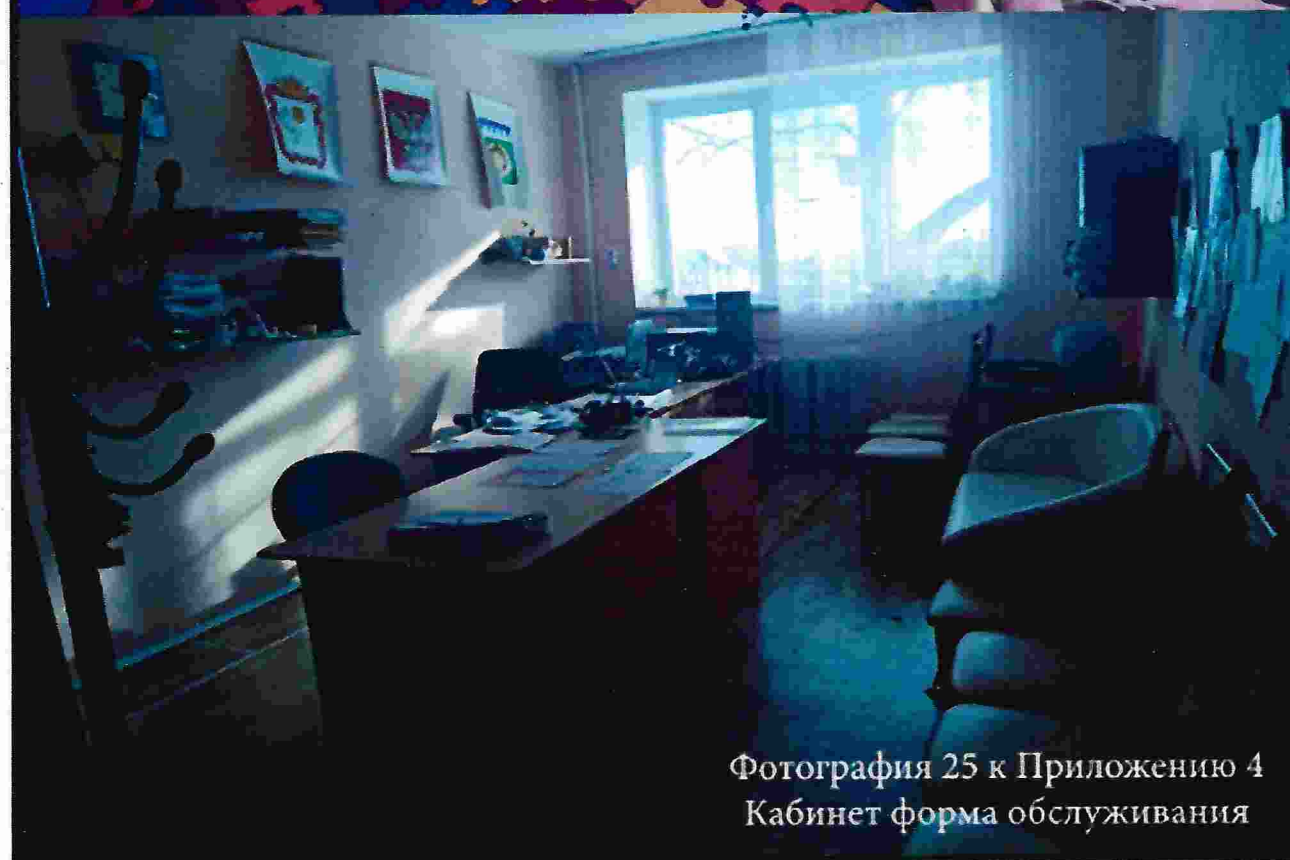
Монтаж в коридорах на всех путях движения тактильных дорожек, в дверных проемах световых маячков, улучшение системы информационного сопровождения.

Установка технических средств, облегчающих пребывание инвалидов в специальной комнате (эргономичные ручки на дверях, держатели костылей и тростей, системы вызова помощника).

3. Оборудование нескольких комнат для проживания МГН (до 5% от общего количества).



Фотография 27 к Приложению 4  
Жилая комната



Фотография 25 к Приложению 4  
Кабинет форма обслуживания



Фотография 35 к Приложению 4  
Спортивный зал



Фотография 29 к Приложению 4  
Кухня

I Результаты обследования:  
5. Санитарно-гигиенических помещений в здании

**Муниципального бюджетного учреждения  
«Центр помощи детям, оставшимся без попечения родителей»  
Брединского муниципального района  
Челябинской области**

457340 Челябинская область, Брединский район п. Маяк, ул. Магнитогорская д.4

Наименование объекта, адрес

№ п/п	Наименование функционально-планировочного элемента	Наличие элемента			Выявленные нарушения и замечания		Работы по адаптации объектов	
		есть/нет	№ на плане	№ фото	Содержание	Значимо для инвалида(категория)	Содержание	Виды работ
5.1.	<b>Туалетная комната</b>	есть	1 этаж: 13,31	36,37, 39	Туалетная кабина размером меньше установленного норматива для инвалидов. Отсутствует информационное обозначение помещений. Отсутствует связь с диспетчером. Отсутствует аварийное освещение. Отсутствие выключателей на высоте от уровня пола 0,8м.	Все категории инвалидов	Необходимо согласование со специалистами	Расширение дверных проемов (900 мм) и замена дверей в некоторых санитарных комнатах здания. Текущий или капитальный ремонт, или реконструкция санитарных комнат (установка унитазов со спуском воды на боковой стенке, перенос раковины, перенос выключателей, установка телефонной связи с диспетчером, установка информирующего обозначения помещения).
		есть	2 этаж: 8,16,18,26,					
		есть	3 этаж: -					
5.2	<b>Умывальник</b>	есть	1 этаж: -	36,39, 40	Узкие дверные проемы в некоторых туалетах. Отсутствие информационных и тактильных средств для инвалидов по зрению, отсутствие регулировки высоты	Все категории инвалидов	Необходимо согласование со специалистами	Текущий ремонт всех умывальников: Установка информационных и тактильных средств. Установка средств связи с диспетчером, установка поручней, сместите-
		есть	2 этаж: 8,16,18, 26					

№ п/п	Наименование функционально-планировочного элемента	Наличие элемента			Выявленные нарушения и замечания		Работы по адаптации объектов	
		есть/нет	№ на плане	№ фото	Содержание	Значимо для инвалида (категория)	Содержание	Виды работ
		есть	3 этаж		Умывальника для инвалидов-колясочников, смесители не соответствуют требованиям доступности, отсутствуют поручни.			лей, соответствующих требованиям доступности. Установка умывальников с регулировкой высоты для инвалидов-колясочников.
	Душевая	есть	1 этаж: -	42,44, 46	Душевые кабины не приспособлены для обслуживания МГН: нет поручней, держателей для костылей, других ТСР.	Все категории инвалидов	Необходимо согласование со специалистами	Необходимо согласование со специалистами по текущему ремонту. Индивидуальное решение с ТСР, в т.ч. установка информационных и тактильных знаков.
есть		2 этаж: -						
есть		3 этаж: -						
	<b>ОБЩИЕ требования к зоне</b>		1 этаж: 13,31 2 этаж: 8,16,18 3 этаж: -	36,37,39, 40,42, 44, 46	Не все санитарно-гигиенические помещения приспособлены для обслуживания МГН.	Все категории инвалидов	Необходимо согласование со специалистами	Необходимо согласование со специалистами по текущему ремонту. Индивидуальное решение с ТСР, в т.ч. установка информационных и тактильных знаков.

### II Заключение по зоне:

Наименование структурно-функциональной зоны	Состояние доступности* (к пункту 3.4 Акта обследования ОСИ)	Приложение		Рекомендации по адаптации (вид работы)** к пункту 4.1 Акта обследования ОСИ
		№ на плане	№ фото	
Санитарно-гигиеническое помещение	ДУ-И (Г,У) ВНД (О,К,С)	1 этаж: 14 2 этаж: 8,16,18,26 3 этаж: -	36,37,39,40,42, 44,46	Необходимо согласование со специалистом по текущему ремонту. Оборудование туалетных комнат в соответствии с требованиями доступности для всех категорий инвалидов. Расширение дверных проемов (900 мм) в санитарных комнатах, замена дверей, ликвидация высоких порогов на входе, установка унитазов со спуском воды на боковой стене, перенос выключателей, установка телефонной связи с диспетчером,

№ п/п	Наименование функционально-планировочного элемента	Наличие элемента			Выявленные нарушения и замечания		Работы по адаптации объектов	
		есть/нет	№ на плане	№ фото	Содержание	Значимо для инвалида(категория)	Содержание	Виды работ
		есть	3 этаж		умывальника для инвалида-колясочников, смесители не соответствуют требованиям доступности, отсутствуют поручни.			лей, соответствующих требованиям доступности. Установка умывальников с регулировкой высоты для инвалидов-колясочников.
	Душевая	есть	1 этаж: -	42,44, 46	Душевые кабины не приспособлены для обслуживания МГН: нет поручней, держателей для костылей, других ТСР.	Все категории инвалидов	Необходимо согласование со специалистами	Необходимо согласование со специалистами по текущему ремонту. Индивидуальное решение с ТСР, в т.ч. установка информационных и тактильных знаков.
есть		2 этаж -						
есть		3 этаж: -						
	<b>ОБЩИЕ требования к зоне</b>		1 этаж: 13,31 2 этаж: 8,16,18 3 этаж: -	36,37,39, 40,42, 44, 46	Не все санитарно-гигиенические помещения приспособлены для обслуживания МГН.	Все категории инвалидов	Необходимо согласование со специалистами	Необходимо согласование со специалистами по текущему ремонту. Индивидуальное решение с ТСР, в т.ч. установка информационных и тактильных знаков.

### II Заключение по зоне:

Наименование структурно-функциональной зоны	Состояние доступности* (к пункту 3,4 Акта обследования ОСИ)	Приложение		Рекомендации по адаптации (вид работы)** к пункту 4.1 Акта обследования ОСИ
		№ на плане	№ фото	
Санитарно-гигиеническое помещение	ДУ-И (Г,У) ВНД (О,К,С)	1 этаж: 14 2 этаж: 8,16,18,26 3 этаж: -	36,37,39,40,42, 44,46	Необходимо согласование со специалистом по текущему ремонту. Оборудование туалетных комнат в соответствии с требованиями доступности для всех категорий инвалидов. Расширение дверных проемов (900 мм) в санитарных комнатах, замена дверей, ликвидация высоких порогов на входе, установка унитазов со спуском воды на боковой стене, перенос выключателей, установка телефонной связи с диспетчером,

				установка информирующего обозначения помещения, установка умывальников с регулировкой высоты для инвалидов-колясочников. Индивидуальное решение с ТСП, в т.ч. установка информационных и тактильных знаков.
--	--	--	--	---

\* Указывается: ДП-В – доступно полностью всем; ДП-И (К, О, С, Г, У) - доступно полностью избирательно (указать категории инвалидов); ДЧ-В - доступно частично всем; ДЧ-И (К, О, С, Г, У) - доступно частично избирательно (указать категории инвалидов); ДУ - доступно условно, ВИД - недоступно.

\*\*Указывается один из вариантов: не нуждается, ремонт (текущий, капитальный); индивидуальное решение с ТСП; технические решения невозможны – организация альтернативной формы обслуживания

**Комментарий к заключению:**

Санитарно-гигиенические помещения **ВРЕМЕННО НЕДОСТУПНЫ.**

Необходимо согласование со специалистами по проведению текущего ремонта и реконструкции следующих помещений.

1. Оборудование туалетных комнат в соответствии с требованиями доступности для всех категорий инвалидов:

Расширение дверных проемов (900 мм) в некоторых санитарных комнатах, замена дверей, ликвидация высоких порогов на входе, установка унитазов со спуском воды на боковой стене, перенос выключателей, установка поручней, штанг, кранов нажимного действия, установка телефонной связи с диспетчером, установка информирующего обозначения помещения, установка умывальников с регулировкой высоты для инвалидов-колясочников.

2. Индивидуальное решение с ТСП, в т.ч. установка информационных и тактильных знаков.



Фотография 39 к Приложению 5  
Санитарная комната



Фотография 36 к Приложению 5  
Санитарная комната



Фото 37 к Приложению №5  
Санитарная комната





Фотография 42 к Приложению 5  
Душевая комната



Фотография 40 к Приложению 5  
Раковина



Фотография 46 к Приложению 5  
Душевая комната



Фотография 44 к Приложению 5  
Душевая комната

I Результаты обследования:

6. Системы информации на объекте в здании

**Муниципального бюджетного учреждения  
«Центр помощи детям, оставшимся без попечения родителей»  
Брединского муниципального района Челябинской области**

457340 Челябинская область, Брединский район п. Маяк, ул. Магнитогорская д.4  
Наименование объекта, адрес

№ п/п	Наименование функционально-планировочного элемента	Наличие элемента			Выявленные нарушения и замечания		Работы по адаптации объектов	
		есть/нет	№ на плане	№ фото	Содержание	Значимо для инвалида (категория)	Содержание	Виды работ
6.1.	Визуальные средства	есть	-	49,50, 53	Присутствуют отдельные элементы визуальных средств информации	Все категории инвалидов	Необходимо согласование со специалистами	Установка визуальных средств во всех зонах
6.2.	Акустические средства	есть	-	54	Акустические средства информирования присутствуют частично	все	Необходимо согласование со специалистами	Установка акустических средств во всех зонах. Индивидуальное решение с ТСР.
6.3.	Тактильные средства	нет	-	-	Нет тактильных мнемо-схем этажей здания, табличек Брайля, тактильных средств направления и предупреждения	С	Необходимо согласование со специалистами	Установка тактильных средств во всех целевых зонах. Индивидуальное решение с ТСР.
	<b>ОБЩИЕ требования к зоне</b>		-	49,50, 53,54	Отсутствуют акустические, визуальные и тактильные средства во всех зонах.	Все категории инвалидов	Необходимо согласование со специалистами	Установка систем информации во всех целевых зонах. Индивидуальное решение с ТСР.

## II Заключение по зоне:

Наименование структурно-функциональной зоны	Состояние доступности* (к пункту 3,4 Акта обследования ОСИ)	Приложение		Рекомендации по адаптации (вид работы)** к пункту 4.1 Акта обследования ОСИ
		№ на плане	№ фото	
Системы информации на объекте	ДУ (У) ВНД (К,О,С,Г)	-	49,50, 53,54	Необходимо согласование со специалистами. Индивидуальное решение с ТСР: Установка визуальных, акустических, тактильных средств в здании, системы оповещения при эвакуации.

\* Указывается: ДП-В – доступно полностью всем; ДП-И (К, О, С, Г, У) - доступно полностью избирательно (указать категории инвалидов); ДЧ-В - доступно частично всем; ДЧ-И (К, О, С, Г, У) - доступно частично избирательно (указать категории инвалидов); ДУ - доступно условно, ВНД - недоступно.

\*\*Указывается один из вариантов: не нуждается, ремонт (текущий, капитальный); индивидуальное решение с ТСР; технические решения невозможны – организация альтернативной формы обслуживания

### Комментарий к заключению:

Система информации на объекте **ВРЕМЕННО НЕДОСТУПНА.**

Необходимо согласование со специалистами по установке информационных систем: тактильные мнемосхемы (для слепых), визуальные и акустические для всех категорий инвалидов в зонах целевого обслуживания, системы оповещения при эвакуации инвалидов.



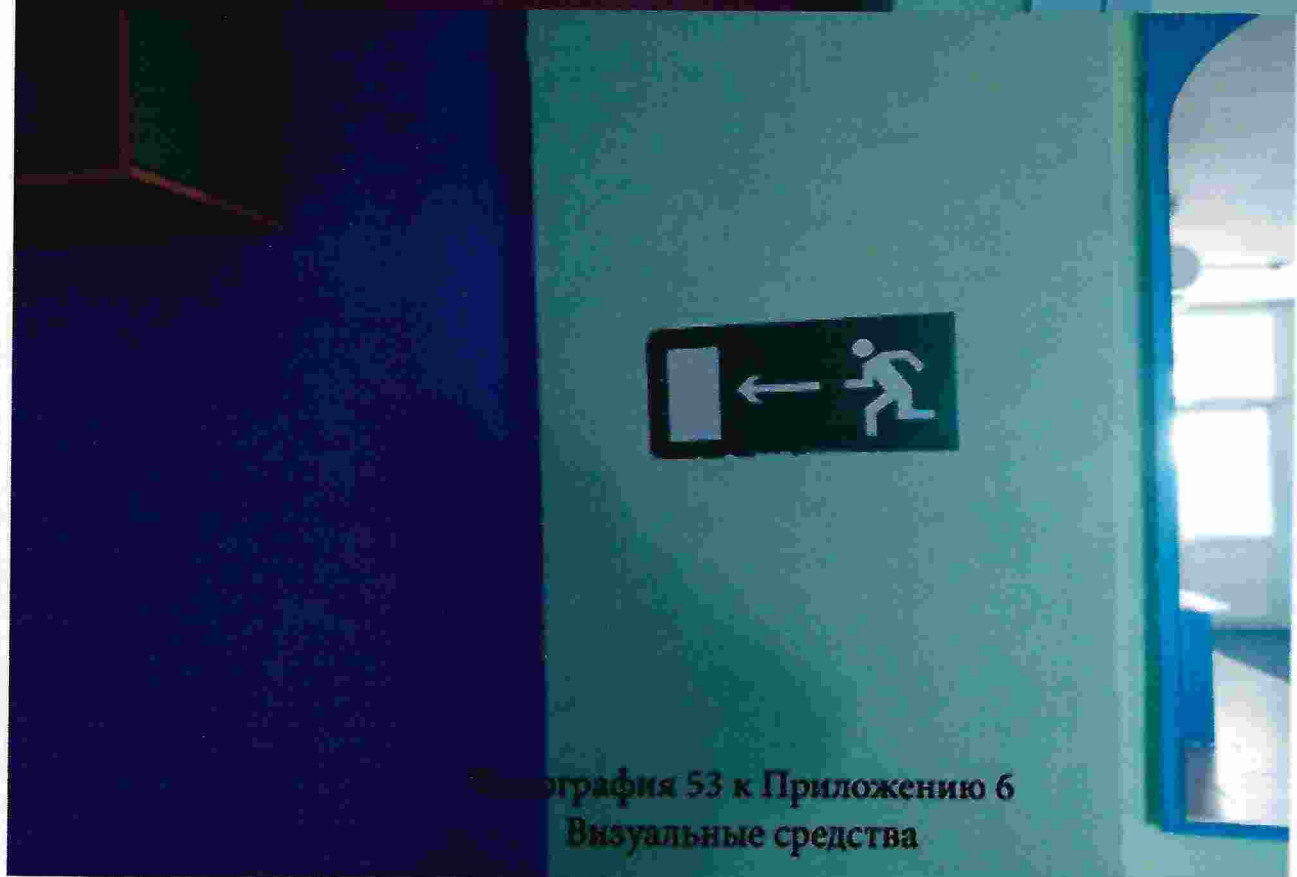
Фотография 50 к Приложению 6  
Визуальные средства



Фотография 49 к Приложению 6  
Визуальные средства

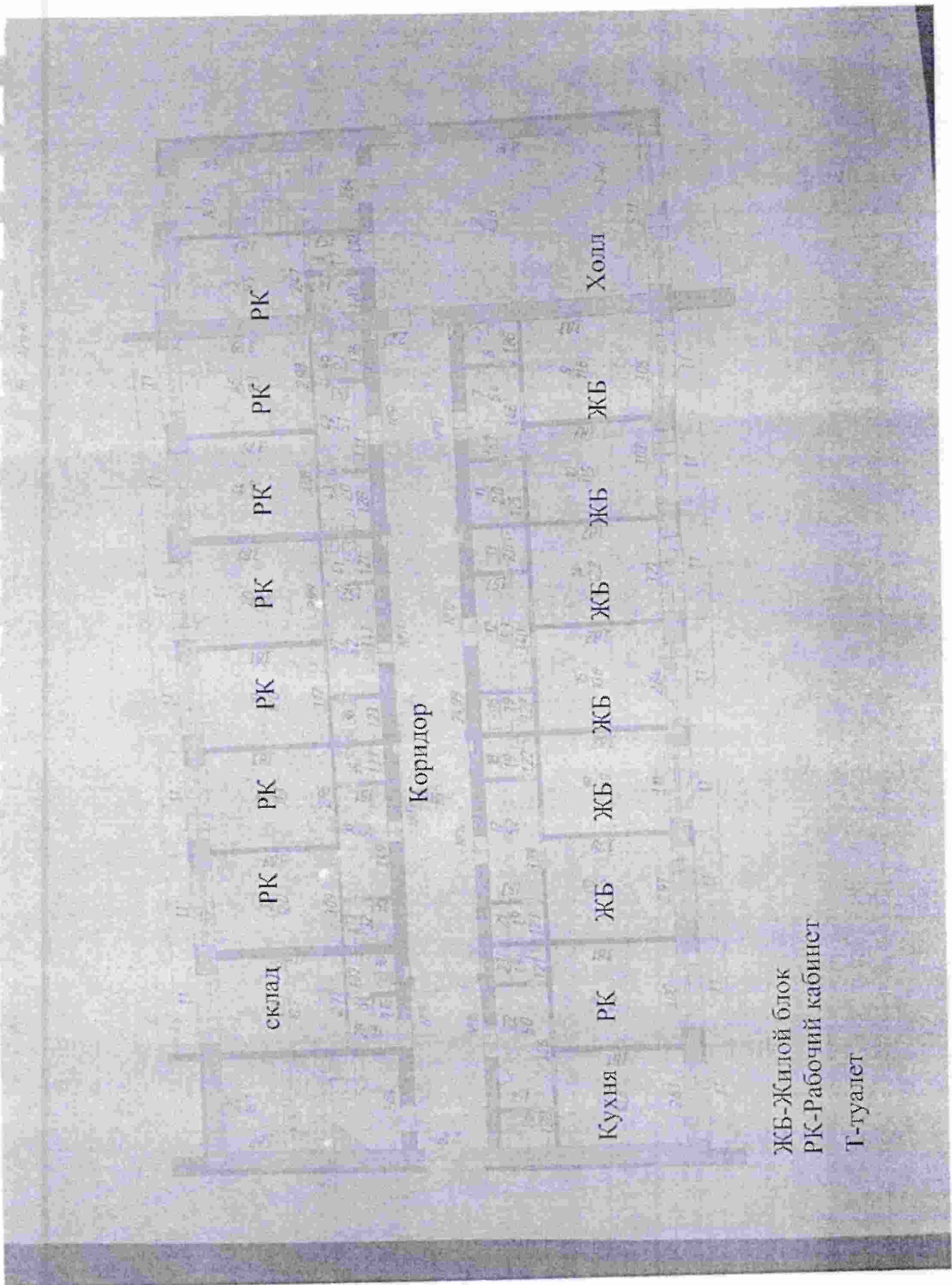


Фотография 54 к Приложению 6  
Акустические средства



Фотография 53 к Приложению 6  
Визуальные средства





склад

РК

РК

РК

РК

РК

РК

РК

Кухня

РК

ЖБ

ЖБ

ЖБ

ЖБ

ЖБ

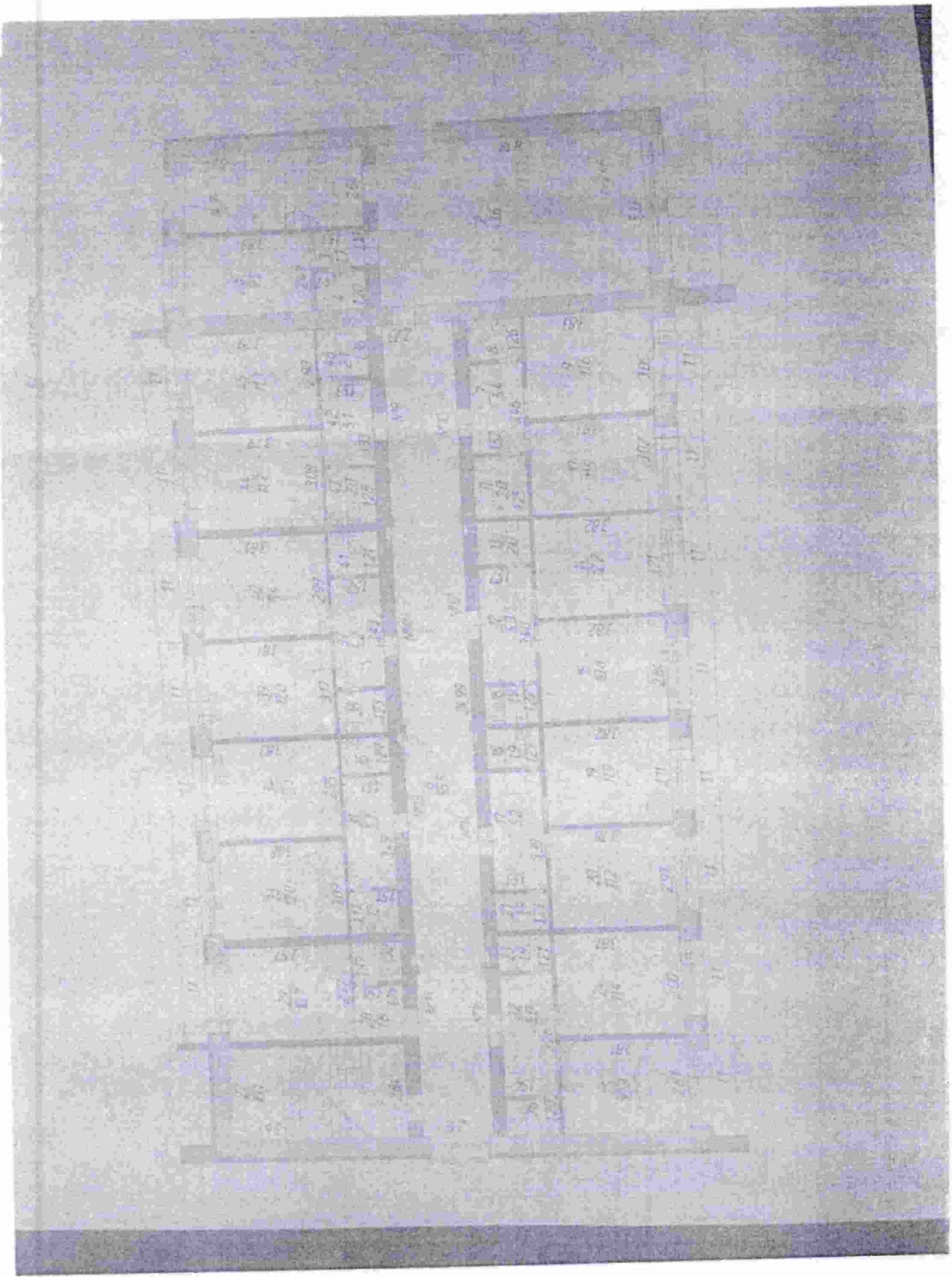
ЖБ

Холл

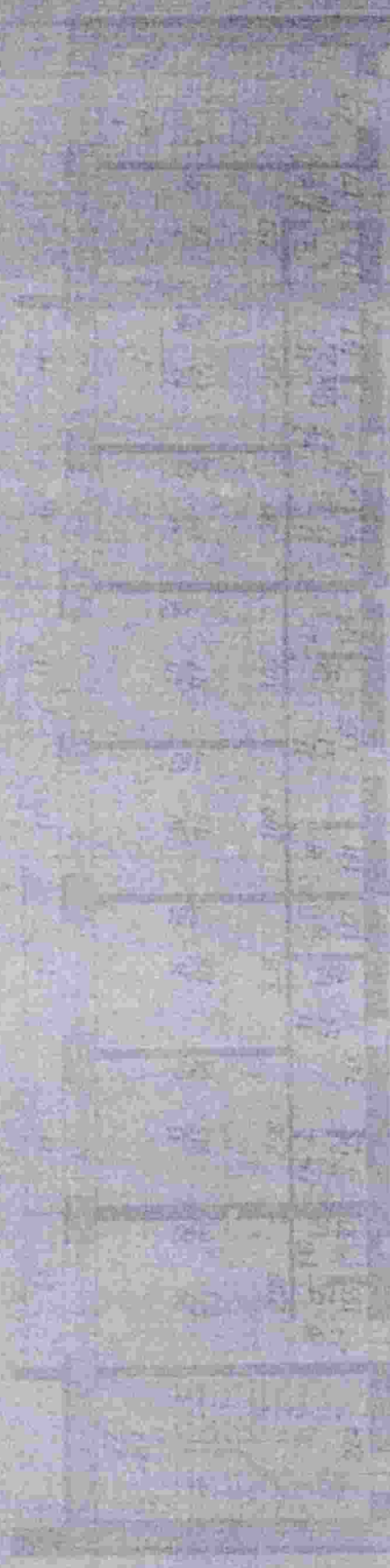
Коридор

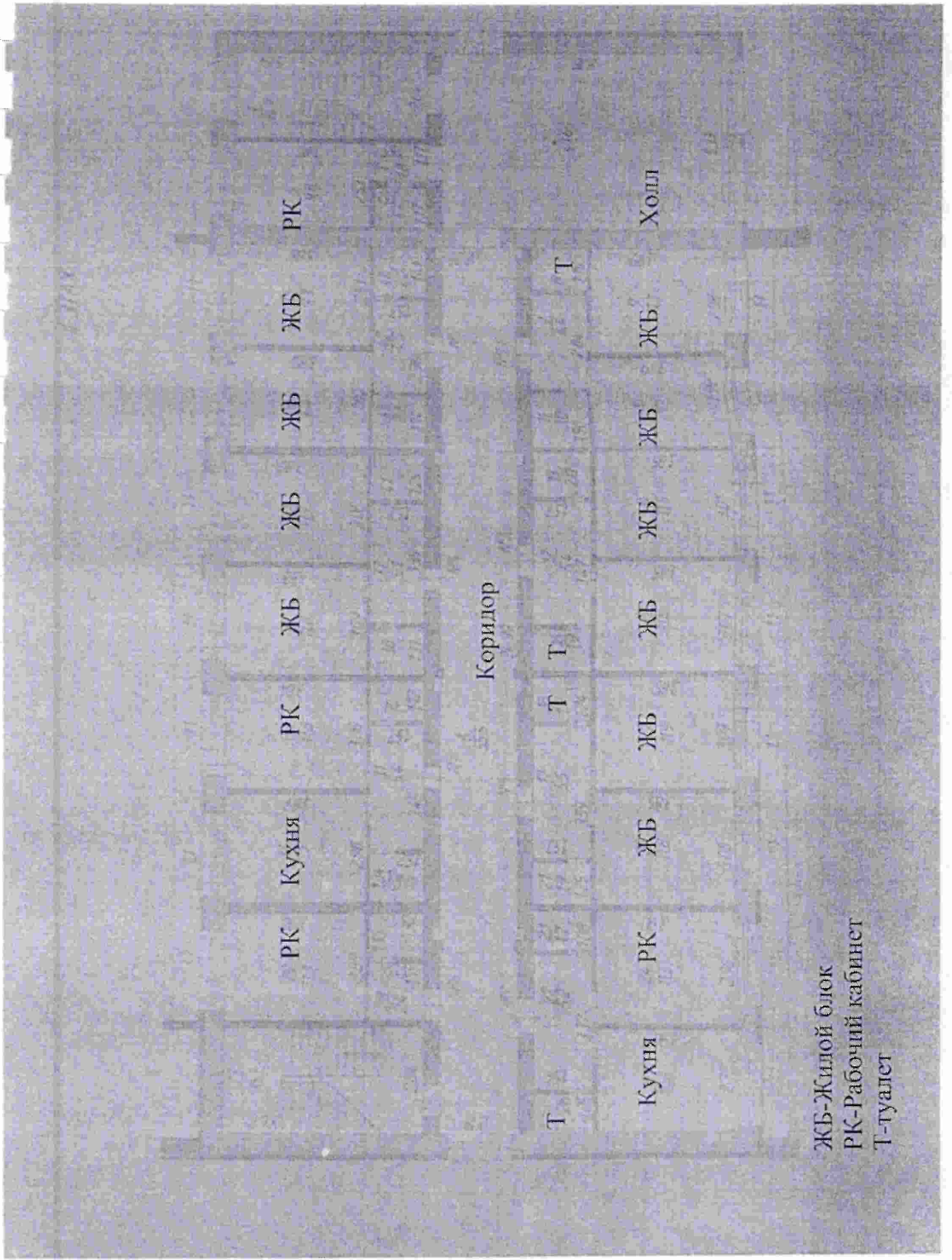
- ЖБ-Жилой блок
- РК-Рабочий кабинет
- Т-туалет





10/10/10





Коридор

ЖБ-Жилой блок  
ПК-Рабочий кабинет  
Т-туалет